

REGULAMIN LOTERII PROMOCYJNEJ „Loteria Lidl – edycja nr 5”

POSTANOWIENIA OGÓLNE

1. Nazwa loterii – loteria jest prowadzona pod nazwą „Loteria Lidl – edycja nr 5”.

2. Nazwa organizatora loterii – Smolar Agencja Promocyjno-Reklamowa Robert Wojkowski, ul. Inżynierska 15, 93-569 Łódź, www.smolar.pl.

3. Nazwa organu, który wydał zezwolenie – loteria urządzana jest na podstawie ustawy z dnia 19 listopada 2009 r. o grach hazardowych (tj. Dz. U. 2020 r. poz. 2094 ze zm.) oraz zezwolenia Dyrektora Izby Administracji Skarbowej w Łodzi.

4. Definicje

4.1 Loteria promocyjna – gra losowa, w której uczestniczy się przez nabycie towaru, usługi lub innego dowodu udziału w grze i tym samym nieodpłatnie uczestniczy się w loterii, a podmiot zarządzający loterię oferuje wygrane pieniężne lub rzeczowe. W niniejszym regulaminie loteria promocyjna zwana jest dalej „loterią”.

4.2 Sprzedaż promocyjna – czas, w którym prowadzona jest sprzedaż związana z prowadzoną loterią. Czas sprzedaży promocyjnej zawiera się w czasie trwania loterii i dotyczy dokonywania zakupów promocyjnych oraz wypełnienia ankiety promocyjnej. Czas trwania sprzedaży promocyjnej określony jest w pkt. 7 niniejszego regulaminu.

4.3 Zakup promocyjny – każdy jednorazowy zakup dowolnego produktu/dowolnych produktów dokonany w dowolnym sklepie promocyjnym w okresie trwania sprzedaży promocyjnej i udokumentowany jednym oryginałem dowodu zakupu.

Z loterii wyłączone są zakupy następujących produktów dostępnych w sklepach promocyjnych:

- a) napojów alkoholowych (w tym piwo alkoholowe) w rozumieniu art. 46 ust. 1 ustawy z dnia 26 października 1982 r. o wychowaniu w trzeźwości i przeciwdziałaniu alkoholizmowi (t.j. Dz. U. z 2021 r. poz. 1119 ze zm.);
- b) wszelkich wyrobów tytoniowych, papierosów elektronicznych, pojemników zapasowych lub rekwizytów tytoniowych oraz produkty imitujące powyższe wyroby w rozumieniu ustawy z dnia 9 listopada 1995 r. o ochronie zdrowia przed następstwami używania tytoniu i wyrobów tytoniowych (t.j. Dz. U. z 2021 r. poz. 276 ze zm.);
- c) produktów leczniczych w rozumieniu ustawy z dnia 6 września 2001 r. Prawo farmaceutyczne (t.j. Dz. U. z 2021 r. poz. 974 ze zm.);
- d) preparatów do początkowego żywienia niemowląt w rozumieniu art. 3 ust. 3 pkt 27 ustawy z dnia 25 sierpnia 2006 r. o bezpieczeństwie żywności i żywienia (t.j. Dz. U. z 2020 r. poz. 2021) oraz przedmiotów służących do karmienia niemowląt;
- e) kart podarunkowych oraz bonów upominkowych.

W przypadku, gdy na dowodzie zakupu widnieje/widnieją jedynie produkt/produkty wyłączone z loterii taki dowód zakupu nie daje podstawy do wzięcia udziału w loterii. W przypadku, gdy na dowodzie zakupu oprócz produktu/produktów wyłączonych z loterii widnieją także inne produkty taki dowód zakupu uprawnia do wzięcia udziału w loterii.

Zakup promocyjny musi być dokonany przez uczestnika na własną rzecz i na własny rachunek, uczestnik musi faktycznie zapłacić za zakup promocyjny.

Każdy jeden zakup promocyjny udokumentowany jednym dowodem zakupu uprawnia do wysłania tylko i wyłącznie jednego zgłoszenia do loterii (zgłoszenie do loterii, zgodnie z regulaminem, musi być poprzedzone wypełnieniem ankiety promocyjnej).

4.4 Ankieta promocyjna – zamieszczona na stronie internetowej loterii ankieta dotycząca oceny zakupów dokonanych w sklepie promocyjnym oraz jakości obsługi w sklepie promocyjnym. Wypełnienie ankiety promocyjnej jest warunkiem koniecznym uczestnictwa w loterii. Wypełnienie ankiety uprawnia do wzięcia udziału tylko i wyłącznie w tej loterii. Przy wypełnianiu ankiety uczestnik musi podać nr dowodu zakupu promocyjnego (patrz załącznik nr 1 do regulaminu loterii).

Klienci sklepów promocyjnych mogą wypełnić ankietę i nie brać udziału w loterii.

4.5 Sklep promocyjny – dowolny sklep sieci **Lidl** na terytorium Rzeczypospolitej Polskiej, w którym można dokonać zakupu promocyjnego.

4.6 Strona internetowa loterii – strona internetowa pod adresem http://www.lidl.pl/pl/Twoja_opinia.htm, na której znajduje się ankieta oraz formularz służący zgłaszaniu się do loterii (po uprzednim wypełnieniu ankiety).

4.7 Dzień roboczy – każdy dzień tygodnia od poniedziałku do piątku za wyjątkiem dni ustawowo wolnych od pracy.

4.8 Dowód zakupu – oryginał paragonu fiskalnego lub paragon fiskalny zapisany w aplikacji mobilnej Lidl Plus lub oryginał imiennej faktury VAT wystawionej na pełnoletnią osobę fizyczną (tj. na uczestnika w rozumieniu pkt. 8 regulaminu) lub ww. faktura zapisana w aplikacji mobilnej Lidl Plus potwierdzające dokonanie zakupu promocyjnego. Dowód zakupu na potrzeby loterii musi być czytelny i oryginalny tzn. taki, który został wystawiony przez sklep promocyjny (którego nazwa i adres znajdują się na dowodzie zakupu) i który nie jest sfalszowany. Dowodem zakupu na potrzeby loterii nie jest w szczególności jego:

- kserokopia,
- kopia notarialnie poświadczona,
- wórnik,
- odpis,
- duplikat,
- skan.

W razie utraty lub zniszczenia oryginału dowodu zakupu promocyjnego stwierdzającego udział w loterii, uczestnikowi nie przysługują żadne roszczenia wobec organizatora.

Wizualizacja przykładowego dowodu zakupu wraz ze wskazaniem, gdzie znajduje się numer dowodu zakupu stanowi załącznik nr 1 do regulaminu.

5. Zasięg loterii – loteria ma zasięg na całym terytorium Rzeczypospolitej Polskiej.

6. Czas trwania loterii – loteria zaczyna się w dniu 01.03.2022 r. a kończy w dniu 18.05.2023 r., przy czym dniem zakończenia loterii jest dzień przewidziany jako ostatni na postępowanie reklamacyjne opisane w pkt. 19 regulaminu.

7. Termin rozpoczęcia i zakończenia sprzedaży promocyjnej – sprzedaż promocyjna rozpocznie się w dniu **01.03.2022 r. a zakończy w dniu 28.02.2023 r.**

8. Uczestnicy loterii – w loterii może wziąć udział każda osoba fizyczna, która łącznie spełnia następujące warunki: ma ukończone 18 lat, posiada pełną zdolność do czynności prawnych, konsument w rozumieniu art. 22 [1] Kodeksu cywilnego, zamieszkała na terytorium Rzeczypospolitej Polskiej i wypełniła ankietę dotyczącą oceny zakupów w sklepie

sieci Lidl. W loterii nie mogą uczestniczyć pracownicy: Smolar Agencja Promocyjno-Reklamowa Robert Wojkowski w Łodzi, Smolar Agencja Promocyjno-Reklamowa Sp. z o.o. z siedzibą w Łodzi, spółek z grupy Lidl, w tym w szczególności Lidl sp. z o.o. sp. k. z siedzibą w Jankowicach oraz sklepów promocyjnych w rozumieniu regulaminu loterii. Zakaz dotyczy także członków rodzin ww. osób. Przez „członków rodzin” rozumie się: małżonka, zstępnych, wstępnych, osoby pozostające w stosunku przysposobienia, pasierba, pasierbicę, zięcia, synową, rodzeństwo, ojczyrna, macochę i teściów.

Przez uczestnika rozumie się osobę fizyczną niezależnie jakimi danymi identyfikacyjnymi się posługuje na potrzeby loterii. Działania osoby fizycznej, polegające na zmianie danych identyfikacyjnych celem obejścia postanowień regulaminu i ograniczeń w nim wskazanych stanowi podstawę do wykluczenia takiej osoby z loterii, z uwagi na nieuczciwe i naruszające postanowienia regulaminu działania.

9. Dane osobowe – dane osobowe uczestników loterii będą przetwarzane zgodnie z powszechnie obowiązującymi przepisami prawa.

10. Dostępność regulaminu – regulamin loterii jest jawny i powszechnie dostępny w siedzibie organizatora loterii: Smolar Agencja Promocyjno-Reklamowa, 93-569 Łódź, ul. Inżynierska 15, na stronie internetowej organizatora pod adresem: www.smolar.pl/Loteria-Lidl-edycja-5, a także na stronie internetowej loterii pod adresem: <https://www.lidl.pl/twoja-opinia>.

ZASADY PROWADZENIA LOTERII

11.1 Każda osoba, spełniająca warunki określone w pkt. 8 regulaminu, która chce wziąć udział w loterii musi spełnić łącznie następujące warunki:

- a) dokonać zakupu promocyjnego w okresie trwania sprzedaży promocyjnej,
- b) dokonać płatności za zakup promocyjny,
- c) koniecznie zachować dowód zakupu promocyjnego (uczestnicy zobowiązani są do zachowania każdego oryginału dowodu zakupu zgłoszonego w loterii. Organizator ma prawo zażądać od uczestnika zgodnie z pkt. 11.7 regulaminu okazania / przekazania tytu oryginałów dowodów dokonania zakupu promocyjnego, ilu zgłoszeń dokonał uczestnik do loterii – pod rygorem utraty prawa do nagrody w loterii, usunięcia wszystkich jego zgłoszeń w loterii zarówno przyszłych jak i dotychczasowych lub pozbawienia go prawa do udziału w loterii),
- d) wypełnić ankietę promocyjną zamieszczoną na stronie internetowej loterii,
- e) zgłosić się do loterii poprzez wysłanie zgłoszenia za pośrednictwem strony internetowej loterii, zgodnie z postanowieniami pkt. 11.2 regulaminu, w terminie wskazanym w pkt. 11.10 regulaminu.

Zgłoszenie do loterii bez uprzedniego wypełnienia ankiety promocyjnej (warunek konieczny) jest nieprawidłowe i nie będzie brało udziału w loterii.

11.2 Uczestnik, który chce wziąć udział w niniejszej loterii, musi dokonać zgłoszenia za pośrednictwem umieszczonego na stronie internetowej loterii formularza zgłoszeniowego, który będzie dostępny po wypełnieniu ankiety, poprzez podanie następujących danych i oświadczeń uczestnika:

- a) numer dowodu zakupu (patrz załącznik nr 1 do regulaminu loterii),
- b) adres poczty elektronicznej, tzw. adres e-mail uczestnika (w celu komunikacji z uczestnikiem w razie wygranej),
- c) zaznaczyć następujące, obowiązkowe oświadczenia uczestnika:
 - „Oświadczam, że jestem osobą pełnoletnią i mam ukończone 18 lat.”.
 - „Zapoznałam/em się z Regulaminem Loterii „Loteria Lidl – edycja nr 5”, w tym z postanowieniami dotyczącymi przetwarzania danych osobowych i akceptuję jego treść.”.

Przed wysłaniem formularza zgłoszeniowego organizator prosi o dokładne sprawdzenie danych i informacji zamieszczanych w ww. formularzu.

11.3 Po przesłaniu zgłoszenia, uczestnik zostaje zarejestrowany w bazie loterii. Uczestnik loterii otrzyma potwierdzenie zgłoszenia oraz rejestracji w bazie zgłoszeń w loterii, poprzez wyświetlenie informacji o przyjęciu zgłoszenia na stronie internetowej loterii.

11.4 Uczestnik loterii musi posiadać urządzenie z dostępem do internetu wyposażone w aktualną przeglądarkę internetową np.: Microsoft Edge, Chrome, Opera, Firefox, Internet Explorer lub Safari. Organizator loterii nie ponosi odpowiedzialności za działanie systemów teleinformatycznych lub urządzeń od organizatora niezależnych np. za indywidualną konfigurację czy legalność oprogramowania lub sprzętu, z którego korzysta uczestnik.

11.5 Jedna osoba oraz osoby z jednego gospodarstwa domowego (przez termin „gospodarstwo domowe” organizator rozumie ten sam adres zamieszkania, korespondencyjny lub zameldowania uczestników loterii) może w ramach całej loterii otrzymać dowolną liczbę nagród miesięcznych (tj. maksymalnie w całej loterii 12 nagród miesięcznych) oraz tylko i wyłącznie 12 nagród tygodniowych w całej loterii, z zastrzeżeniem postanowień pkt. 11.9 regulaminu. Dotyczy to również sytuacji, w której jedna osoba, będzie zgłaszać się podając różne adresy e-mail i zakwalifikuje się do więcej aniżeli dwunastu nagród tygodniowych w całej loterii. W takiej sytuacji, po weryfikacji danych osobowych uczestników, uczestnik taki zostanie nagrodzony maksymalnie dwunastoma nagrodami tygodniowymi, a kolejna nagroda tygodniowa, która by mu przypadła zostanie przekazana uczestnikowi z listy rezerwowej laureatów nagród tygodniowych.

11.6 Jednorazowy zakup promocyjny uprawnia do wysłania tylko jednego zgłoszenia udziału w loterii. Dokonanie kilku takich samych zgłoszeń na podstawie tego samego zakupu promocyjnego (tego samego dowodu zakupu) nie zwiększa szans uczestnika na wygraną w loterii, a kolejna próba takiego samego zgłoszenia będzie traktowane jako duplikat. W bazie zgłoszeń pozostanie pierwsze prawidłowe zgłoszenie. Przesłanie większej liczby numerów dowodów zakupu w jednym zgłoszeniu, traktowane jest jako jedno zgłoszenie (zgłoszeniem jest pierwszy wpisany do zgłoszenia numer dowodu zakupu).

11.7 Organizator zastrzega sobie prawo i możliwość weryfikacji, czy uczestnik spełnia warunki określone w niniejszym regulaminie. Dotyczy to w szczególności sytuacji, gdy zachodzi uzasadnione przypuszczenie, że uczestnik loterii narusza zasady gry określone w niniejszym regulaminie lub narusza przepisy powszechnie obowiązującego prawa. W tym celu może żądać od uczestnika złożenia dodatkowych oświadczeń na piśmie, podania dodatkowych danych bądź doręczenia dokumentów niezbędnych do prawidłowego uczestnictwa w loterii, w tym wszystkich oryginałów dowodów zakupów zgłoszonych w loterii lub podania wszystkich adresów e-mail, które uczestnik wskazał w zgłoszeniach do loterii. Organizator może przesłać ww. żądanie na adres mailowy wskazany przez uczestnika w formularzu zgłoszeniowym do loterii lub w formularzu dla laureatów. Uczestnicy, w tym laureaci, mogą zostać zobowiązani przez organizatora do przesłania ww. dodatkowych informacji, dokumentów na adres siedziby organizatora lub na adres poczty elektronicznej organizatora wskazany przez niego w żądaniu. Brak możliwości kontaktu z uczestnikiem skutkuje negatywną weryfikacją i powoduje usunięcie podejrzanego zgłoszenia / podejrzanego zgłoszenia uczestnika do loterii. Każdy uczestnik loterii zobowiązany jest do regularnego sprawdzania czy wiadomość e-mail od organizatora loterii nie trafiła do skrzynki mailowej uczestnika zawierającej wiadomości zakwalifikowane jako „wiadomości śmieci” / „spam”. W przypadku braku pozytywnej weryfikacji – niespełnienia warunków wynikających z niniejszego regulaminu lub niespełnienia wszystkich żądań organizatora, w terminie wyznaczonym przez organizatora (nie dłuższym niż 5 dni od daty wysłania żądania przez organizatora) – lub próby naruszenia przez uczestnika regulaminu lub przepisów powszechnie obowiązujących, organizator może (po przeprowadzeniu postępowania

wyjaśniającego) wykluczyć danego uczestnika z loterii, w tym usunąć wszystkie jego zgłoszenia do loterii, pozbawić go praw do wszystkich nagród w loterii. W takim przypadku w miejsce wykluczonego uczestnika, któremu zostało przyznane prawo do danej nagrody, wchodzi odpowiedni uczestnik z listy rezerwowej.

W przypadku stwierdzenia nieuczciwej ingerencji w systemy organizatora bądź nieuczciwego lub niezgodnego z regulaminem wpływu na wynik loterii lub przyznanie prawa do nagrody w loterii, organizator może zgłosić ww. praktykę do odpowiednich organów ścigania.

11.8 Każde zgłoszenie z uwzględnieniem postanowień pkt. 11.9 regulaminu, bierze udział w losowaniu laureatów nagród tygodniowych w etapie tygodniowym, w którym zgłoszenie wpłynęło oraz w losowaniu laureatów nagrody miesięcznej w etapie miesięcznym, w którym zgłoszenie wpłynęło, z uwzględnieniem postanowień z pkt. 11.5 regulaminu.

11.9 Jedno zgłoszenie uprawnia do wygrania maksymalnie jednej nagrody, a raz wylosowane zgłoszenie zostaje usuwane z bazy do losowania i nie bierze udziału w dalszym losowaniu.

11.10 Zgłoszenia do loterii można wysyłać codziennie w terminie **od godziny 00:00:00 dnia 01.03.2022 r. do godziny 23:59:59 dnia 28.02.2023 r.**, wyłącznie po dokonaniu zakupu promocyjnego i wypełnieniu ankiety promocyjnej.

11.11 Wszystkie zgłoszenia w loterii będą rejestrowane w centralnym komputerze z dokładnością do 0,1 sekundy. Data i godzina nadesłanego zgłoszenia muszą być późniejsza niż data i godzina umieszczona na dowodzie zakupu. W sytuacji, gdyby okazało się, iż laureat dokonał zgłoszenia zanim dokonał rzeczywistego zakupu promocyjnego, tj. data i godzina otrzymania zgłoszenia jest wcześniejsza niż data i godzina faktycznego dokonania zakupu, wynikająca z dowodu zakupu, traci on prawo do nagrody.

11.12 Udział w loterii jest dobrowolny. Uczestnik przystępując do loterii powinien zapoznać się z treścią regulaminu loterii. Uczestnik zobowiązuje się do przestrzegania zawartych w nim zasad jak również potwierdza, iż spełnia wszystkie warunki, które uprawniają go do udziału w loterii. Przesłanie zgłoszenia do loterii oznacza jednoczesną akceptację przez uczestnika postanowień regulaminu.

11.13 W loterii niedozwolone są działania niezgodne z regulaminem mające na celu obejście zabezpieczeń i zasad loterii, w tym m.in.: używanie skryptów lub oprogramowania automatyzującego wysyłanie zgłoszeń czy poruszanie się po stronie internetowej loterii.

LOSOWANIE

12.1 Loteria została podzielona na 52 (słownie: pięćdziesiąt dwa) etapy tygodniowe oraz 12 (słownie: dwanaście) etapów miesięcznych.

12.2 Losowania przeprowadzone będą zgodnie z harmonogramem wskazanym w pkt. 13.4 i pkt. 14.3 regulaminu w biurze organizatora w Łodzi, przy ul. Inżynierskiej 15, w godzinach od 10:00 do 14:00.

12.3 Jeżeli w danym dniu następuje kilka losowań to zawsze odbywają się one w następującej kolejności: jako pierwsze odbywa się losowanie laureatów nagród tygodniowych, a po nim losowanie laureatów nagrody miesięcznej.

12.4 Jeżeli w danym dniu następuje więcej niż jedno losowanie laureatów nagród tygodniowych, wówczas przeprowadza się je zgodnie z kolejnością wskazaną w pkt. 13.4 regulaminu.

12.5 Losowanie laureatów nagród w loterii będzie przeprowadzone przy pomocy urządzenia losującego lub ręcznie z urny. O sposobie losowania decyduje osoba lub osoby sprawujące nadzór nad prawidłowością i przebiegiem loterii.

Niezależnie od sposobu losowania, przygotowanie losów (bazy do losowania) będzie przeprowadzone w następujący sposób: każdemu prawidłowemu zgłoszeniu w loterii będzie nadany unikatowy numer porządkowy przypisany według kryterium czasu otrzymywanych zgłoszeń. Organizator losując laureata będzie losował numer porządkowy zgłoszenia. Losowanie laureatów nagród przeprowadzone zostanie w obecności i pod nadzorem osoby lub osób sprawujących nadzór nad prawidłowością i przebiegiem loterii.

12.5.1 Losowanie przy użyciu urządzenia losującego odbywa się za pomocą specjalnej aplikacji losującej zapewniającej losowość wyników loterii. Komputer jako urządzenie do gier losowych w rozumieniu art. 23 ust. 1 ustawy o grach hazardowych z dnia 19 listopada 2009r. (tj. Dz.U. 2020 r. poz. 2094 ze zm.) jest przystosowany do ochrony praw grających i realizacji przepisów ww. ustawy. Urządzenie posiada pozytywną opinię techniczną uprawnionej jednostki badającej, jest eksploatowane przez organizatora jako podmiot posiadający zezwolenie na przeprowadzenie loterii oraz zostało zarejestrowane przez właściwego naczelnika urzędu celnego zgodnie z przepisami ww. ustawy.

12.5.2 Losowanie ręczne z urny będzie polegać na ręcznym wyciąganiu losów z urny (na chybił - trafił).

12.6 W trakcie losowania, dla każdej nagrody wylosowany zostanie dodatkowo jeden laureat rezerwowy na wypadek zajścia okoliczności opisanych w regulaminie loterii, w szczególności w pkt. 11.5, pkt. 11.7 oraz pkt. 17.4 regulaminu. Każda nagroda będzie miała przypisanego jednego laureata oraz jednego laureata rezerwowego.

LOSOWANIE LAUREATÓW NAGRÓD TYGODNIOWYCH

13.1 W trakcie trwania loterii odbędą się 52 (słownie: pięćdziesiąt dwa) losowania laureatów nagród tygodniowych.

13.2 W każdym etapie tygodniowym zostanie wyłonionych 20 (słownie: dwudziestu) laureatów nagród tygodniowych oraz 20 (słownie: dwudziestu) laureatów rezerwowych nagród tygodniowych.

Każde losowanie laureatów nagród tygodniowych przebiegać będzie w następujący sposób:

- pierwsze dwadzieścia wylosowanych osób zostanie laureatami nagród tygodniowych (laureaci od nr 1 do nr 20),
- kolejne dwadzieścia wylosowanych osób zostanie laureatami rezerwowymi nagród tygodniowych (laureaci od nr 21 do nr 40).

13.3 Laureaci rezerwowi nagród tygodniowych będą przyporządkowani do laureatów nagród tygodniowych według następującego schematu:

- laureat rezerwowy nagrody tygodniowej nr 21, będzie rezerwą dla laureata nagrody tygodniowej nr 1,
- laureat rezerwowy nagrody tygodniowej nr 22, będzie rezerwą dla laureata nagrody tygodniowej nr 2,
- laureat rezerwowy nagrody tygodniowej nr 23, będzie rezerwą dla laureata nagrody tygodniowej nr 3,
- (...)
- laureat rezerwowy nagrody tygodniowej nr 38, będzie rezerwą dla laureata nagrody tygodniowej nr 18,

- laureat rezerwowy nagrody tygodniowej nr 39, będzie rezerwą dla laureata nagrody tygodniowej nr 19,
- laureat rezerwowy nagrody tygodniowej nr 40, będzie rezerwą dla laureata nagrody tygodniowej nr 20.

13.4 Losowania laureatów nagród tygodniowych odbywać się będą w następujące dni:

- **losowanie nr 1) w dniu 09.03.2022 r.** ze zgłoszeń otrzymanych w okresie trwania pierwszego etapu tygodniowego loterii, tj. od godz. 00:00:00 dnia 01.03.2022 r. do godz. 23:59:59 dnia 06.03.2022 r.,
- **losowanie nr 2) w dniu 16.03.2022 r.** ze zgłoszeń otrzymanych w okresie trwania drugiego etapu tygodniowego loterii, tj. od godz. 00:00:00 dnia 07.03.2022 r. do godz. 23:59:59 dnia 13.03.2022 r.,
- **losowanie nr 3) w dniu 23.03.2022 r.** ze zgłoszeń otrzymanych w okresie trwania trzeciego etapu tygodniowego loterii, tj. od godz. 00:00:00 dnia 14.03.2022 r. do godz. 23:59:59 dnia 20.03.2022 r.,
- **losowanie nr 4) w dniu 30.03.2022 r.** ze zgłoszeń otrzymanych w okresie trwania czwartego etapu tygodniowego loterii, tj. od godz. 00:00:00 dnia 21.03.2022 r. do godz. 23:59:59 dnia 27.03.2022 r.,
- **losowanie nr 5) w dniu 06.04.2022 r.** ze zgłoszeń otrzymanych w okresie trwania piątego etapu tygodniowego loterii, tj. od godz. 00:00:00 dnia 28.03.2022 r. do godz. 23:59:59 dnia 03.04.2022 r.,
- **losowanie nr 6) w dniu 13.04.2022 r.** ze zgłoszeń otrzymanych w okresie trwania szóstego etapu tygodniowego loterii, tj. od godz. 00:00:00 dnia 04.04.2022 r. do godz. 23:59:59 dnia 10.04.2022 r.,
- **losowanie nr 7) w dniu 20.04.2022 r.** ze zgłoszeń otrzymanych w okresie trwania siódmego etapu tygodniowego loterii, tj. od godz. 00:00:00 dnia 11.04.2022 r. do godz. 23:59:59 dnia 17.04.2022 r.,
- **losowanie nr 8) w dniu 27.04.2022 r.** ze zgłoszeń otrzymanych w okresie trwania ósmego etapu tygodniowego loterii, tj. od godz. 00:00:00 dnia 18.04.2022 r. do godz. 23:59:59 dnia 24.04.2022 r.,
- **losowanie nr 9) w dniu 04.05.2022 r.** ze zgłoszeń otrzymanych w okresie trwania dziewiątego etapu tygodniowego loterii, tj. od godz. 00:00:00 dnia 25.04.2022 r. do godz. 23:59:59 dnia 01.05.2022 r.,
- **losowanie nr 10) w dniu 11.05.2022 r.** ze zgłoszeń otrzymanych w okresie trwania dziesiątego etapu tygodniowego loterii, tj. od godz. 00:00:00 dnia 02.05.2022 r. do godz. 23:59:59 dnia 08.05.2022 r.,
- **losowanie nr 11) w dniu 18.05.2022 r.** ze zgłoszeń otrzymanych w okresie trwania jedenastego etapu tygodniowego loterii, tj. od godz. 00:00:00 dnia 09.05.2022 r. do godz. 23:59:59 dnia 15.05.2022 r.,
- **losowanie nr 12) w dniu 25.05.2022 r.** ze zgłoszeń otrzymanych w okresie trwania dwunastego etapu tygodniowego loterii, tj. od godz. 00:00:00 dnia 16.05.2022 r. do godz. 23:59:59 dnia 22.05.2022 r.,
- **losowanie nr 13) w dniu 01.06.2022 r.** ze zgłoszeń otrzymanych w okresie trwania trzynastego etapu tygodniowego loterii, tj. od godz. 00:00:00 dnia 23.05.2022 r. do godz. 23:59:59 dnia 29.05.2022 r.,
- **losowanie nr 14) w dniu 08.06.2022 r.** ze zgłoszeń otrzymanych w okresie trwania czternastego etapu tygodniowego loterii, tj. od godz. 00:00:00 dnia 30.05.2022 r. do godz. 23:59:59 dnia 05.06.2022 r.,
- **losowanie nr 15) w dniu 15.06.2022 r.** ze zgłoszeń otrzymanych w okresie trwania piętnastego etapu tygodniowego loterii, tj. od godz. 00:00:00 dnia 06.06.2022 r. do godz. 23:59:59 dnia 12.06.2022 r.,
- **losowanie nr 16) w dniu 22.06.2022 r.** ze zgłoszeń otrzymanych w okresie trwania szesnastego etapu tygodniowego loterii, tj. od godz. 00:00:00 dnia 13.06.2022 r. do godz. 23:59:59 dnia 19.06.2022 r.,

- **losowanie nr 17) w dniu 29.06.2022 r.** ze zgłoszeń otrzymanych w okresie trwania siedemnastego etapu tygodniowego loterii, tj. od godz. 00:00:00 dnia 20.06.2022 r. do godz. 23:59:59 dnia 26.06.2022 r.,
- **losowanie nr 18) w dniu 06.07.2022 r.** ze zgłoszeń otrzymanych w okresie trwania osiemnastego etapu tygodniowego loterii, tj. od godz. 00:00:00 dnia 27.06.2022 r. do godz. 23:59:59 dnia 03.07.2022 r.,
- **losowanie nr 19) w dniu 13.07.2022 r.** ze zgłoszeń otrzymanych w okresie trwania dziewiętnastego etapu tygodniowego loterii, tj. od godz. 00:00:00 dnia 04.07.2022 r. do godz. 23:59:59 dnia 10.07.2022 r.,
- **losowanie nr 20) w dniu 20.07.2022 r.** ze zgłoszeń otrzymanych w okresie trwania dwudziestego etapu tygodniowego loterii, tj. od godz. 00:00:00 dnia 11.07.2022 r. do godz. 23:59:59 dnia 17.07.2022 r.,
- **losowanie nr 21) w dniu 27.07.2022 r.** ze zgłoszeń otrzymanych w okresie trwania dwudziestego pierwszego etapu tygodniowego loterii, tj. od godz. 00:00:00 dnia 18.07.2022 r. do godz. 23:59:59 dnia 24.07.2022 r.,
- **losowanie nr 22) w dniu 03.08.2022 r.** ze zgłoszeń otrzymanych w okresie trwania dwudziestego drugiego etapu tygodniowego loterii, tj. od godz. 00:00:00 dnia 25.07.2022 r. do godz. 23:59:59 dnia 31.07.2022 r.,
- **losowanie nr 23) w dniu 10.08.2022 r.** ze zgłoszeń otrzymanych w okresie trwania dwudziestego trzeciego etapu tygodniowego loterii, tj. od godz. 00:00:00 dnia 01.08.2022 r. do godz. 23:59:59 dnia 07.08.2022 r.,
- **losowanie nr 24) w dniu 17.08.2022 r.** ze zgłoszeń otrzymanych w okresie trwania dwudziestego czwartego etapu tygodniowego loterii, tj. od godz. 00:00:00 dnia 08.08.2022 r. do godz. 23:59:59 dnia 14.08.2022 r.,
- **losowanie nr 25) w dniu 24.08.2022 r.** ze zgłoszeń otrzymanych w okresie trwania dwudziestego piątego etapu tygodniowego loterii, tj. od godz. 00:00:00 dnia 15.08.2022 r. do godz. 23:59:59 dnia 21.08.2022 r.,
- **losowanie nr 26) w dniu 31.08.2022 r.** ze zgłoszeń otrzymanych w okresie trwania dwudziestego szóstego etapu tygodniowego loterii, tj. od godz. 00:00:00 dnia 22.08.2022 r. do godz. 23:59:59 dnia 28.08.2022 r.,
- **losowanie nr 27) w dniu 07.09.2022 r.** ze zgłoszeń otrzymanych w okresie trwania dwudziestego siódmego etapu tygodniowego loterii, tj. od godz. 00:00:00 dnia 29.08.2022 r. do godz. 23:59:59 dnia 04.09.2022 r.,
- **losowanie nr 28) w dniu 14.09.2022 r.** ze zgłoszeń otrzymanych w okresie trwania dwudziestego ósmego etapu tygodniowego loterii, tj. od godz. 00:00:00 dnia 05.09.2022 r. do godz. 23:59:59 dnia 11.09.2022 r.,
- **losowanie nr 29) w dniu 21.09.2022 r.** ze zgłoszeń otrzymanych w okresie trwania dwudziestego dziewiątego etapu tygodniowego loterii, tj. od godz. 00:00:00 dnia 12.09.2022 r. do godz. 23:59:59 dnia 18.09.2022 r.,
- **losowanie nr 30) w dniu 28.09.2022 r.** ze zgłoszeń otrzymanych w okresie trwania trzydziestego etapu tygodniowego loterii, tj. od godz. 00:00:00 dnia 19.09.2022 r. do godz. 23:59:59 dnia 25.09.2022 r.,
- **losowanie nr 31) w dniu 05.10.2022 r.** ze zgłoszeń otrzymanych w okresie trwania trzydziestego pierwszego etapu tygodniowego loterii, tj. od godz. 00:00:00 dnia 26.09.2022 r. do godz. 23:59:59 dnia 02.10.2022 r.,
- **losowanie nr 32) w dniu 12.10.2022 r.** ze zgłoszeń otrzymanych w okresie trwania trzydziestego drugiego etapu tygodniowego loterii, tj. od godz. 00:00:00 dnia 03.10.2022 r. do godz. 23:59:59 dnia 09.10.2022 r.,
- **losowanie nr 33) w dniu 19.10.2022 r.** ze zgłoszeń otrzymanych w okresie trwania trzydziestego trzeciego etapu tygodniowego loterii, tj. od godz. 00:00:00 dnia 10.10.2022 r. do godz. 23:59:59 dnia 16.10.2022 r.,
- **losowanie nr 34) w dniu 26.10.2022 r.** ze zgłoszeń otrzymanych w okresie trwania trzydziestego czwartego etapu tygodniowego loterii, tj. od godz. 00:00:00 dnia 17.10.2022 r. do godz. 23:59:59 dnia 23.10.2022 r.,

- **losowanie nr 35) w dniu 02.11.2022 r.** ze zgłoszeń otrzymanych w okresie trwania trzydziestego piątego etapu tygodniowego loterii, tj. od godz. 00:00:00 dnia 24.10.2022 r. do godz. 23:59:59 dnia 30.10.2022 r.,
- **losowanie nr 36) w dniu 09.11.2022 r.** ze zgłoszeń otrzymanych w okresie trwania trzydziestego szóstego etapu tygodniowego loterii, tj. od godz. 00:00:00 dnia 31.10.2022 r. do godz. 23:59:59 dnia 06.12.2022 r.,
- **losowanie nr 37) w dniu 16.11.2022 r.** ze zgłoszeń otrzymanych w okresie trwania trzydziestego siódmego etapu tygodniowego loterii, tj. od godz. 00:00:00 dnia 07.11.2022 r. do godz. 23:59:59 dnia 13.11.2022 r.,
- **losowanie nr 38) w dniu 23.11.2022 r.** ze zgłoszeń otrzymanych w okresie trwania trzydziestego ósmego etapu tygodniowego loterii, tj. od godz. 00:00:00 dnia 14.11.2022 r. do godz. 23:59:59 dnia 20.11.2022 r.,
- **losowanie nr 39) w dniu 30.11.2022 r.** ze zgłoszeń otrzymanych w okresie trwania trzydziestego dziewiątego etapu tygodniowego loterii, tj. od godz. 00:00:00 dnia 21.11.2022 r. do godz. 23:59:59 dnia 27.11.2022 r.,
- **losowanie nr 40) w dniu 07.12.2022 r.** ze zgłoszeń otrzymanych w okresie trwania czterdziestego etapu tygodniowego loterii, tj. od godz. 00:00:00 dnia 28.11.2022 r. do godz. 23:59:59 dnia 04.12.2022 r.,
- **losowanie nr 41) w dniu 14.12.2022 r.** ze zgłoszeń otrzymanych w okresie trwania czterdziestego pierwszego etapu tygodniowego loterii, tj. od godz. 00:00:00 dnia 05.12.2022 r. do godz. 23:59:59 dnia 11.12.2022 r.,
- **losowanie nr 42) w dniu 21.12.2022 r.** ze zgłoszeń otrzymanych w okresie trwania czterdziestego drugiego etapu tygodniowego loterii, tj. od godz. 00:00:00 dnia 12.12.2022 r. do godz. 23:59:59 dnia 18.12.2022 r.,
- **losowanie nr 43) w dniu 11.01.2023 r.** ze zgłoszeń otrzymanych w okresie trwania czterdziestego trzeciego etapu tygodniowego loterii, tj. od godz. 00:00:00 dnia 19.12.2022 r. do godz. 23:59:59 dnia 25.12.2022 r.,
- **losowanie nr 44) w dniu 11.01.2023 r.** ze zgłoszeń otrzymanych w okresie trwania czterdziestego czwartego etapu tygodniowego loterii, tj. od godz. 00:00:00 dnia 26.12.2022 r. do godz. 23:59:59 dnia 01.01.2023 r.,
- **losowanie nr 45) w dniu 11.01.2023 r.** ze zgłoszeń otrzymanych w okresie trwania czterdziestego piątego etapu tygodniowego loterii, tj. od godz. 00:00:00 dnia 02.01.2023 r. do godz. 23:59:59 dnia 08.01.2023 r.,
- **losowanie nr 46) w dniu 18.01.2023 r.** ze zgłoszeń otrzymanych w okresie trwania czterdziestego szóstego etapu tygodniowego loterii, tj. od godz. 00:00:00 dnia 09.01.2023 r. do godz. 23:59:59 dnia 15.01.2023 r.,
- **losowanie nr 47) w dniu 25.01.2023 r.** ze zgłoszeń otrzymanych w okresie trwania czterdziestego siódmego etapu tygodniowego loterii, tj. od godz. 00:00:00 dnia 16.01.2023 r. do godz. 23:59:59 dnia 22.01.2023 r.,
- **losowanie nr 48) w dniu 01.02.2023 r.** ze zgłoszeń otrzymanych w okresie trwania czterdziestego ósmego etapu tygodniowego loterii, tj. od godz. 00:00:00 dnia 23.01.2023 r. do godz. 23:59:59 dnia 29.01.2023 r.,
- **losowanie nr 49) w dniu 08.02.2023 r.** ze zgłoszeń otrzymanych w okresie trwania czterdziestego dziewiątego etapu tygodniowego loterii, tj. od godz. 00:00:00 dnia 30.01.2023 r. do godz. 23:59:59 dnia 05.02.2023 r.,
- **losowanie nr 50) w dniu 15.02.2023 r.** ze zgłoszeń otrzymanych w okresie trwania pięćdziesiątego etapu tygodniowego loterii, tj. od godz. 00:00:00 dnia 06.02.2023 r. do godz. 23:59:59 dnia 12.02.2023 r.,
- **losowanie nr 51) w dniu 22.02.2023 r.** ze zgłoszeń otrzymanych w okresie trwania pięćdziesiątego pierwszego etapu tygodniowego loterii, tj. od godz. 00:00:00 dnia 13.02.2023 r. do godz. 23:59:59 dnia 19.02.2023 r.,
- **losowanie nr 52) w dniu 01.03.2023 r.** ze zgłoszeń otrzymanych w okresie trwania pięćdziesiątego drugiego etapu tygodniowego loterii, tj. od godz. 00:00:00 dnia 20.02.2023 r. do godz. 23:59:59 dnia 28.02.2023 r.

LOSOWANIE LAUREATÓW NAGRÓD MIESIĘCZNYCH

14.1 W trakcie trwania loterii odbędzie się 12 (słownie: dwanaście) losowań laureatów nagród miesięcznych.

14.2 W trakcie każdego losowania laureatów nagrody miesięcznej zostanie wyłoniony 1 (słownie: jeden) laureat nagrody miesięcznej oraz 1 (słownie: jeden) laureat rezerwowy nagrody miesięcznej.

Każde losowanie laureatów nagrody miesięcznej przebiegać będzie w następujący sposób:

- pierwsza wylosowana osoba zostanie laureatem nagrody miesięcznej (laureat nr 1),
- druga wylosowana osoba zostanie laureatem rezerwowym nagrody miesięcznej (laureat nr 2).

14.3 Losowania laureatów nagród miesięcznych odbywać się będą w następujące dni:

- **losowanie nr 1) w dniu 06.04.2022 r.** ze zgłoszeń otrzymanych w okresie trwania pierwszego etapu miesięcznego loterii, tj. od godz. 00:00:00 dnia 01.03.2022 r. do godz. 23:59:59 dnia 03.04.2022 r.,
- **losowanie nr 2) w dniu 04.05.2022 r.** ze zgłoszeń otrzymanych w okresie trwania drugiego etapu miesięcznego loterii, tj. od godz. 00:00:00 dnia 04.04.2022 r. do godz. 23:59:59 dnia 01.05.2022 r.,
- **losowanie nr 3) w dniu 08.06.2022 r.** ze zgłoszeń otrzymanych w okresie trwania trzeciego etapu miesięcznego loterii, tj. od godz. 00:00:00 dnia 02.05.2022 r. do godz. 23:59:59 dnia 05.06.2022 r.,
- **losowanie nr 4) w dniu 06.07.2022 r.** ze zgłoszeń otrzymanych w okresie trwania czwartego etapu miesięcznego loterii, tj. od godz. 00:00:00 dnia 06.06.2022 r. do godz. 23:59:59 dnia 03.07.2022 r.,
- **losowanie nr 5) w dniu 03.08.2022 r.** ze zgłoszeń otrzymanych w okresie trwania piątego etapu miesięcznego loterii, tj. od godz. 00:00:00 dnia 04.07.2022 r. do godz. 23:59:59 dnia 31.07.2022 r.,
- **losowanie nr 6) w dniu 07.09.2022 r.** ze zgłoszeń otrzymanych w okresie trwania szóstego etapu miesięcznego loterii, tj. od godz. 00:00:00 dnia 01.08.2022 r. do godz. 23:59:59 dnia 04.09.2022 r.,
- **losowanie nr 7) w dniu 05.10.2022 r.** ze zgłoszeń otrzymanych w okresie trwania siódmego etapu miesięcznego loterii, tj. od godz. 00:00:00 dnia 05.09.2022 r. do godz. 23:59:59 dnia 02.10.2022 r.,
- **losowanie nr 8) w dniu 02.11.2022 r.** ze zgłoszeń otrzymanych w okresie trwania ósmego etapu miesięcznego loterii, tj. od godz. 00:00:00 dnia 03.10.2022 r. do godz. 23:59:59 dnia 30.10.2022 r.,
- **losowanie nr 9) w dniu 07.12.2022 r.** ze zgłoszeń otrzymanych w okresie trwania dziewiątego etapu miesięcznego loterii, tj. od godz. 00:00:00 dnia 31.10.2022 r. do godz. 23:59:59 dnia 04.12.2022 r.,
- **losowanie nr 10) w dniu 11.01.2023 r.** ze zgłoszeń otrzymanych w okresie trwania dziesiątego etapu miesięcznego loterii, tj. od godz. 00:00:00 dnia 05.12.2022 r. do godz. 23:59:59 dnia 01.01.2023 r.,
- **losowanie nr 11) w dniu 08.02.2023 r.** ze zgłoszeń otrzymanych w okresie trwania jedenastego etapu miesięcznego loterii, tj. od godz. 00:00:00 dnia 02.01.2023 r. do godz. 23:59:59 dnia 05.02.2023 r.,
- **losowanie nr 12) w dniu 01.03.2023 r.** ze zgłoszeń otrzymanych w okresie trwania dwunastego etapu miesięcznego loterii, tj. od godz. 00:00:00 dnia 06.02.2023 r. do godz. 23:59:59 dnia 28.02.2023 r.

NAGRODY

15.1 Nagrodą miesięczną w loterii jest karta podarunkowa Lidl o wartości 1.000,00 zł (słownie: jeden tysiąc złotych 00/100) brutto. Szczegółowy opis nagrody miesięcznej w loterii znajduje się w załączniku nr 2 do regulaminu.

Łączna liczba nagród miesięcznych wynosi 12 (słownie: dwanaście) sztuk.

Łączna wartość nagród miesięcznych wynosi 12.000,00 zł (słownie: dwanaście tysięcy złotych 00/100) brutto.

15.2 Nagrodą tygodniową w loterii jest karta podarunkowa Lidl o wartości 100,00 zł (słownie: sto złotych 00/100) brutto. Szczegółowy opis nagrody tygodniowej w loterii znajduje się w załączniku nr 2 do regulaminu.

Łączna liczba nagród tygodniowych wynosi 1.040 (słownie: jeden tysiąc czterdzieści) sztuk.

Łączna wartość nagród tygodniowych wynosi 104.000,00 zł (słownie: sto cztery tysiące złotych 00/100) brutto.

15.3 Łączna liczba wszystkich nagród w loterii wynosi 1.052 (słownie: jeden tysiąc pięćdziesiąt dwie) sztuki.

15.4 Łączna wartość całej puli nagród w loterii wynosi 116.000,00 zł (słownie: sto szesnaście tysięcy złotych 00/100) brutto.

15.5 Laureaci loterii nie mogą przenieść prawa do nagrody na osoby trzecie. Nie przysługuje im również prawo do zastrzeżenia szczególnych właściwości nagród ani otrzymania ekwiwalentu pieniężnego. Nagroda nie podlega wymianie na jakiegokolwiek inne nagrody rzeczowe.

NADZÓR NAD PRAWIDŁOWOŚCIĄ URZĄDZANIA LOTERII PROMOCYJNEJ

16.1 Organizator zapewnia, że nadzór nad prawidłowością i przebiegiem loterii promocyjnej sprawowany jest przez osobę lub osoby, które odbyły szkolenie w przedmiocie przepisów o grach hazardowych oraz w przedmiocie niniejszego regulaminu w zakresie niezbędnym do wykonywania czynności związanych z nadzorowaniem i prowadzeniem niniejszej loterii.

16.2 Do zadań osoby/osób sprawujących nadzór, o którym mowa w pkt. 16.1 regulaminu, należy w szczególności:

- zapewnienie uczestnictwa w losowaniu nagród wszystkim prawidłowym zgłoszeniom,
- zabezpieczenie zgodności przebiegu losowania z regulaminem loterii i zasadami pełnej rzetelności przeprowadzonych czynności,
- podpisanie protokołu zawierającego opis czynności i wynik losowania,
- udział w czynnościach wydawania wygranych, sprawdzenie i potwierdzenie posiadania uprawnień do odbioru wygranej przez laureata,
- nadzór nad przebiegiem postępowania reklamacyjnego.

OGŁASZANIE WYNIKÓW LOSOWAŃ LAUREATÓW NAGRÓD

17.1 Wszyscy laureaci loterii zostaną powiadomieni o wygranej, w tym o rodzaju nagrody, najpóźniej w ciągu 7 dni od dnia przeprowadzenia danego losowania (laureatów nagród tygodniowych lub nagrody miesięcznej), poprzez wysłanie przez organizatora wiadomości e-mail (z adresu loterialidl@smolar.pl) na adres poczty elektronicznej uczestnika, który podano w formularzu zgłoszeniowym, zgodnie z pkt. 11.2 regulaminu.

Organizator w treści wiadomości e-mail poinformuje o sposobie i terminie przekazania przez laureatów dowodu zakupu promocyjnego oraz kompletu niezbędnych danych i oświadczeń laureata, o których mowa w pkt. 17.3 regulaminu, które umożliwią przekazanie nagrody.

17.2 Organizator nie ponosi odpowiedzialności z powodu niemożności powiadomienia laureata o wygranej w przypadku podania przez uczestnika błędnego adres poczty

elektronicznej, tj. adresu e-mail lub zmiany tego adresu e-mail w czasie trwania loterii. Organizator nie ponosi odpowiedzialności za umieszczenie, przez system teleinformatyczny czy program pocztowy z którego korzysta laureat, informacji e-mail od organizatora, w kategorii „wiadomości- śmieci” / „spam” w skrzynce odbiorczej laureata. Każdy uczestnik loterii zobowiązany jest do regularnego sprawdzania czy wiadomość e-mail od organizatora loterii nie trafiła do skrzynki mailowej uczestnika zawierającej wiadomości zakwalifikowane jako „wiadomości śmieci” / „spam”.

17.3 Warunkiem wydania nagród miesięcznych i tygodniowych w loterii jest prawidłowe wypełnienie i wysłanie formularza dla laureatów nagród, który będzie dostępny na stronie internetowej pod adresem: www.laureacilidl.smolar.pl w nieprzekraczalnym terminie 7 dni od momentu wysłania przez organizatora wiadomości e-mail informującej o wygranej, o której mowa w pkt. 17.1 regulaminu. Laureat ww. nagrody zobowiązany będzie podać w tym formularzu następujące dane i oświadczenia:

- adres e-mail (zgodny z podanym w zgłoszeniu do loterii),
- nr dowodu zakupu (zgodny z podanym w zgłoszeniu do loterii),
- imię i nazwisko,
- numer tel. komórkowego laureata,
- pełen adres zameldowania (jeżeli laureat posiada),
- pełen adres zamieszkania (pod który zostanie wysłana nagroda),
- dane z paragonu: numer kasy, numer sklepu, adres sklepu, data zakupu,
- zamieszczenie / załączenie czytelnego skanu lub zdjęcia oryginału dowodu zakupu z czytelnym numerem dowodu, wskazanym w nagrodzonym zgłoszeniu (plik z dowodem zakupu nie może przekraczać wielkości 5 MB i musi być wykonany w formacie jpg lub png lub jpeg),
- oświadczenia o następującej treści:
 - „Oświadczam, że jestem osobą pełnoletnią i mam ukończone 18 lat.”
 - „Zapoznałam/em się z Regulaminem Loterii „Loteria Lidl – edycja nr 5”, w tym z postanowieniami dotyczącymi przetwarzania danych osobowych i akceptuję jego treść.”
 - „Oświadczam, że nie jestem pracownikiem: Smolar Agencja Promocyjno-Reklamowa Robert Wojkowski w Łodzi, Smolar Agencja Promocyjno-Reklamowa Sp. z o.o. z siedzibą w Łodzi, Lidl sp. z o.o. sp. k. z siedzibą w Jankowicach oraz sklepów promocyjnych w rozumieniu regulaminu loterii. Oświadczam również, że nie jestem członkiem rodzin ww. osób. Przez „członków rodzin” rozumie się: małżonka, zstępnych, wstępnych, osoby pozostające w stosunku przysposobienia, pasierba, pasierbicę, zięcia, synową, rodzeństwo, ojczyzma, macochę i teściów.”

Laureaci nagród (miesięcznych oraz tygodniowych) są zobowiązani do zachowania oryginału dowodu zakupu z czytelnym numerem dowodu, który został zarejestrowany w bazie loterii. W sytuacji, gdy zachodzi uzasadnione przypuszczenie, że laureat nagrody narusza zasady gry określone w regulaminie lub narusza przepisy powszechnie obowiązującego prawa, organizator loterii może zobowiązać laureata (żądaniem skierowanym za pośrednictwem wiadomości e-mail, na adres e-mail, który laureat podał w ww. formularzu dla laureatów) do przesłania danych i oświadczeń wskazanych w pkt. 17.3 regulaminu oraz oryginału dowodu zakupu z numerem dowodu wskazanym w nagrodzonym zgłoszeniu na adres biura organizatora: Smolar Agencja Promocyjno-Reklamowa ul. Inżynierska 15, 93-569 Łódź, najpóźniej w terminie do 7 dni od dnia otrzymania żądania (decyduje data otrzymania dowodu zakupu przez organizatora). Niedotrzymanie ww. warunków przez laureata oznacza, że laureat traci prawo do nagrody. Organizator nie ponosi odpowiedzialności za umieszczenie, przez system teleinformatyczny czy program pocztowy, z którego korzysta laureat, powyższej informacji e-mail od organizatora, w kategorii „wiadomości - śmieci” / „spam” w skrzynce odbiorczej uczestnika. Każdy laureat loterii zobowiązany jest do

regularnego sprawdzania czy wiadomość e-mail od organizatora loterii nie trafiła do skrzynki mailowej uczestnika zawierającej wiadomości zakwalifikowane jako „wiadomości śmieci” / „spam”.

17.4 W przypadku niepodania/niezamieszczenia na stronie internetowej pod adresem: www.laureacilidl.smolar.pl ww. danych i oświadczeń przez laureata nagrody w terminie wskazanym w pkt. 17.5 regulaminu, uprawnienie do danej nagrody miesięcznej lub tygodniowej przechodzi na laureata z listy rezerwowej przypisanego do tej nagrody miesięcznej lub tygodniowej. Postępowanie z laureatem z listy rezerwowej będzie odbywać się na takich samych zasadach, jak w przypadku laureata nagrody. Jeżeli laureat z listy rezerwowej również nie spełni warunków opisanych powyżej w terminie wskazanym w pkt. 17.6 regulaminu, niewydana nagroda pozostaje w dyspozycji organizatora.

17.5 Laureaci nagród miesięcznych i tygodniowych zamieszczają i wysyłają wymagane dane i oświadczenia w formularzu dla laureatów na stronie internetowej pod adresem: www.laureacilidl.smolar.pl zgodnie z pkt. 17.3 regulaminu, w terminach wynikających z postanowień regulaminu, najpóźniej do dnia 15.03.2023 r. O zachowaniu terminu do podania danych i oświadczeń od laureatów nagród miesięcznych lub tygodniowych, decyduje data ich otrzymania przez organizatora, nie późniejsza niż do dnia 15.03.2023 r.

17.6 Laureaci rezerwowi nagród miesięcznych i laureaci rezerwowi nagród tygodniowych zamieszczają i wysyłają wymagane dane i oświadczenia w formularzu dla laureatów na stronie internetowej pod adresem: www.laureacilidl.smolar.pl zgodnie z pkt. 17.3 regulaminu, w terminach wynikających z postanowień regulaminu, najpóźniej do dnia 29.03.2023 r. O zachowaniu terminu do podania danych i oświadczeń od laureatów rezerwowych nagród miesięcznych i laureatów nagród tygodniowych, decyduje data ich otrzymania przez organizatora, nie późniejsza niż do dnia 29.03.2023 r.

WYDANIE NAGRÓD

18.1 Warunkiem odebrania nagrody (miesięcznej i tygodniowej) przez jej laureata jest:

- zamieszczenie wymaganych danych i oświadczeń, a także skanu lub zdjęcia oryginału dowodu zakupu promocyjnego opatrzonego numerem (zgodnym ze wskazanym w nagrodzonym zgłoszeniu) oraz datą i godziną przypadającą w okresie sprzedaży promocyjnej, która jest jednocześnie datą i godziną wcześniejszą niż data i godzina nadesłanego zgłoszenia zgodnie z pkt. 11.10 regulaminu (poprzez załączenie go na stronie internetowej po adresem: www.laureacilidl.smolar.pl w formularzu dla laureatów nagród zgodnie z zapisami pkt. 17.1, pkt. 17.3, pkt. 17.5 albo pkt. 17.6 regulaminu);
- wylegitymowanie się jakimkolwiek dokumentem potwierdzającym tożsamość zawierającym zdjęcie oraz dane zgodne z danymi podanymi przez laureata, a także wypełnienie pokwitowania odbioru nagrody (w chwili odbioru nagrody).

18.2 Nagrody (miesięczne i tygodniowe) zostaną wysłane do laureatów za pośrednictwem poczty kurierskiej, w terminie 10 dni roboczych od daty otrzymania od laureata skanu dowodu zakupu promocyjnego oraz kompletu wymaganych danych i oświadczeń (zgodnie z postanowieniami regulaminu), nie później niż do dnia 13.04.2023 r. W przypadku nieobecności laureata w czasie wizyty kuriera zostanie pozostawione awizo, na którym podany zostanie adres i telefon kontaktowy do firmy kurierskiej, gdzie będzie można umówić się na powtórne doręczenie lub na odbiór własny nagrody z magazynu firmy kurierskiej. Laureat nagrody może odebrać przesyłkę z nagrodą do dnia 20.04.2023 r.

18.3 Nagrody nieodebrane do dnia 20.04.2023 r. z winy lub z przyczyn leżących po stronie laureatów pozostają w dyspozycji organizatora.

ZASADY POSTĘPOWANIA REKLAMACYJNEGO

19.1 Wszelkie reklamacje dotyczące niniejszej loterii, uczestnicy mogą zgłaszać wyłącznie w formie pisemnej za pośrednictwem poczty lub poczty kurierskiej lub poprzez doręczenie osobiste, na adres biura organizatora: Smolar Agencja Promocyjno-Reklamowa, ul. Inżynierska 15, 93-569 Łódź, lub za pośrednictwem poczty elektronicznej na adres e-mail organizatora: reklamacja@smolar.pl. O zachowaniu terminu do wniesienia reklamacji decyduje data jej otrzymania przez organizatora, nie późniejsza niż 04.05.2023 r.

19.2 Każda reklamacja zgodnie z postanowieniami rozporządzenia Ministra Finansów w sprawie trybu zgłaszania roszczeń uczestników gier hazardowych (Dz. U. z 2019 r., Nr 20) powinna zawierać: imię i nazwisko oraz adres zamieszkania uczestnika gry hazardowej, datę i miejsce zdarzenia, którego dotyczy roszczenie, rodzaj gry oraz treść żądania. W przypadku zgłoszenia roszczenia za pomocą środków komunikacji elektronicznej uczestnik gry powinien podać również adres elektroniczny do komunikacji.

19.3 Reklamacje rozpatruje organizator. Rozpatrzeniu podlegają wyłącznie reklamacje zgłoszone w terminie oraz w formie wskazanej w pkt. 19.1 regulaminu i zawierające wszystkie wymagane dane zgodnie z pkt. 19.2 regulaminu.

19.4 Postępowanie reklamacyjne trwa 14 dni. Wszystkie postępowania reklamacyjne zakończą się najpóźniej w dniu 18.05.2023 r. Zawiadomienie o wyniku reklamacji zostanie przesłane uczestnikowi loterii: listem poleconym w przypadku zgłoszenia reklamacji w formie pisemnej albo za pośrednictwem poczty elektronicznej w przypadku zgłoszenia reklamacji drogą elektroniczną. O zachowaniu terminu decyduje data nadania przesyłki przez organizatora (data stempla pocztowego) albo data wysłania wiadomości e-mail przez organizatora.

19.5 Postępowanie reklamacyjne jest dobrowolne i nie wyłącza prawa uczestnika do niezależnego od postępowania reklamacyjnego dochodzenia roszczeń na drodze postępowania sądowego.

PRZEDAWNIE NIE ROSZCZEŃ

20.1 Roszczenia z tytułu loterii przedawniają się z upływem 6 miesięcy od dnia wymagalności.

20.2 Bieg przedawnienia roszczeń ulega zawieszeniu na okres od dnia wniesienia reklamacji do dnia udzielenia odpowiedzi na reklamację.

ZOBOWIĄZANIE PODATKOWE

21.1 Wydanie nagród w loterii nastąpi zgodnie z przepisami prawa podatkowego.

POSTANOWIENIA KOŃCOWE, PRZETWARZANIE DANYCH OSOBOWYCH

22.1 W kwestiach nieuregulowanych niniejszym regulaminem stosuje się przepisy Kodeksu cywilnego oraz ustawy z dnia 19 listopada 2009 r. o grach hazardowych (tj. Dz. U. 2020 r. poz. 2094 ze zm.).

22.2 Zgodnie z ustawą o grach hazardowych z dnia 19 listopada 2009 r. (tj. Dz. U. 2020 r. poz. 2094 ze zm.) organizator posiada gwarancję bankową wypłaty nagród do kwoty odpowiadającej wartości nagród określonej w regulaminie loterii.

22.3 Odrębnymi administratorami danych osobowych są: Lidl sp. z o.o. sp. k. z siedzibą w Jankowicach, ul. Poznańska 48, 62-080 Tarnowo Podgórne, KRS nr 0000597711 oraz Smolar Agencja Promocyjno-Reklamowa Robert Wojkowski, ul. Inżynierska 15, 93-569 Łódź.

22.4 Lidl sp. z o.o. sp. k. z siedzibą w Jankowicach jako administrator danych osobowych informuje, że:

- a) dane osobowe uczestnika loterii pozyskane przez Lidl sp. z o.o. sp. k. z siedzibą w Jankowicach, tj. adres poczty elektronicznej (tzw. adres e-mail) uczestnika podany w zgłoszeniu do loterii, są przetwarzane przez ww. administratora zgodnie z powszechnie obowiązującymi przepisami prawa, wyłącznie w celu związanym z przeprowadzeniem przedmiotowej loterii, tj. w celu przyjmowania zgłoszeń do loterii,
- b) dane osobowe przetwarzane są w związku z przystąpieniem uczestnika do loterii, na podstawie art. 6 ust. 1 lit. f) Rozporządzenia Parlamentu Europejskiego i Rady (UE) 2016/679 z dnia 27 kwietnia 2016 r. w sprawie ochrony osób fizycznych w związku z przetwarzaniem danych osobowych i w sprawie swobodnego przepływu takich danych oraz uchylenia dyrektywy 95/46/WE (ogólne rozporządzenie o ochronie danych) - Dz. U. UE. L. z 2016 r. Nr 119 (RODO) oraz powszechnie obowiązujących przepisów prawa,
- c) podanie danych osobowych przez uczestnika jest dobrowolne, jednakże odmowa podania danych skutkuje brakiem możliwości wzięcia udziału w loterii,
- d) w zakresie danych osobowych wskazanych w pkt. 22.4 lit. a) regulaminu uczestnikowi przysługuje:
 - prawo żądania od administratora dostępu do podanych danych osobowych,
 - prawo żądania sprostowania, usunięcia lub ograniczenia przetwarzania podanych danych osobowych,
 - prawo do wniesienia sprzeciwu wobec przetwarzania podanych danych osobowych, oświadczenia o powyższym uczestnik może złożyć w formie pisemnej na adres siedziby Administratora, tj. ul. Poznańska 48, 62-080 Tarnowo Podgórne lub na adres e-mail: ochronadanychosobowych@lidl.pl
- e) uczestnikowi przysługuje prawo do wniesienia skargi do organu nadzorczego właściwego do ochrony danych osobowych, w sytuacji, gdy uczestnik uzna, że jego dane osobowe są przetwarzane z naruszeniem przepisów,
- f) dane osobowe uczestnika loterii zostaną przekazane/udostępnione organizatorowi loterii Smolar Agencja Promocyjno-Reklamowa Robert Wojkowski oraz mogą zostać przekazane/udostępnione podmiotom świadczącym usługi serwisowe oraz wsparcia technicznego dla aplikacji, systemów informatycznych lub serwisu www, w których gromadzone są dane osobowe uczestników loterii,
- g) dane osobowe uczestników będą przechowywane do czasu wygaśnięcia ewentualnych roszczeń uczestników, które są związane z loterią, dane osobowe uczestników mogą być jednak przechowywane w okresie przewidzianym dla celów sprawozdawczości wymaganej przepisami prawa,
- h) nie korzysta z systemów służących do zautomatyzowanego podejmowania decyzji dotyczących przetwarzania danych, w tym profilowania.

22.5 Smolar Agencja Promocyjno-Reklamowa Robert Wojkowski jako administrator danych osobowych informuje, że:

- a) dane osobowe uczestników loterii, w tym laureatów loterii, pozyskane przez organizatora loterii jako administratora danych osobowych, tj. imię nazwisko laureata, adres zamieszkania laureata, adres zameldowania laureata, numer telefonu komórkowego laureata, adres poczty elektronicznej tzw. adres e-mail uczestnika/laureata oraz ewentualne dane osobowe podane przez uczestnika w przypadku kontaktu z organizatorem lub złożenia reklamacji są przetwarzane przez ww. administratora zgodnie z powszechnie obowiązującymi przepisami prawa, wyłącznie w celu związanym z organizacją przedmiotowej loterii, w tym ustalenia prawa danego uczestnika do

- uzyskania nagrody, wydania nagrody, odpowiedzi na ewentualne pytania uczestników, rozpatrzenia ewentualnych reklamacji, obrony przed ewentualnymi roszczeniami uczestników oraz wykonania niezbędnych obowiązków prawnych ciążyących na organizatorze w związku z urządzeniem loterii,
- b) dane osobowe przetwarzane są w związku z przystąpieniem uczestnika do loterii, na podstawie art. 6 ust. 1 lit. c), lit. f) Rozporządzenia Parlamentu Europejskiego i Rady (UE) 2016/679 z dnia 27 kwietnia 2016 r. w sprawie ochrony osób fizycznych w związku z przetwarzaniem danych osobowych i w sprawie swobodnego przepływu takich danych oraz uchylenia dyrektywy 95/46/WE (ogólne rozporządzenie o ochronie danych) - Dz. U. UE. L. z 2016 r. Nr 119 oraz powszechnie obowiązujących przepisów prawa,
- c) podanie danych osobowych przez uczestnika, w tym laureata loterii, jest dobrowolne, lecz jest niezbędne do wzięcia udziału w loterii oraz do wypełnienia przez organizatora obowiązków wynikających z niniejszego regulaminu (w szczególności do ustalenia prawa do wygranej oraz wydania nagrody laureatowi). Odmowa podania danych osobowych skutkuje brakiem możliwości wzięcia udziału w loterii, w tym ustalenia prawa do wygranej oraz wydania nagrody laureatowi,
- d) w zakresie danych osobowych wskazanych w pkt. 22.5 lit. a) regulaminu uczestnikowi, w tym laureatowi loterii, przysługuje:
- prawo dostępu do podanych danych osobowych,
 - prawo żądania sprostowania, usunięcia lub ograniczenia przetwarzania podanych danych osobowych,
 - prawo do wniesienia sprzeciwu wobec przetwarzania podanych danych osobowych, oświadczenia o powyższym uczestnik, w tym laureat loterii, może złożyć w formie pisemnej na adres organizatora, tj. Smolar Agencja Promocyjno-Reklamowa Robert Wojkowski z siedzibą w Łodzi, ul. Inżynierska 15, 93-569 Łódź lub na adres e- mail: biuro@smolar.pl.
- e) uczestnikowi, w tym laureatowi loterii, przysługuje prawo do wniesienia skargi do organu nadzorczego właściwego do ochrony danych osobowych, w sytuacji, gdy uczestnik uzna, że jego dane osobowe są przetwarzane z naruszeniem przepisów,
- f) dane osobowe uczestnika, w tym laureata loterii, mogą być przekazane/udostępnione przez ww. administratora innym podmiotom w celu realizacji przez niego obowiązków organizatora loterii wynikających z niniejszego regulaminu oraz obowiązujących przepisów prawa, tj. podmiotom świadczącym usługi serwisowe oraz wsparcia technicznego dla aplikacji, systemów informatycznych lub serwisu www, w których gromadzone są dane osobowe uczestników loterii, w tym laureatów loterii, podmiotom uczestniczącym w wydaniu/realizacji nagrody, operatorom pocztowym/przewoźnikom, a także podmiotom obsługującym organizatora prawnie i księgowo,
- g) dane osobowe uczestników, w tym laureatów loterii, będą przechowywane przez ww. administratora do czasu wygaśnięcia ewentualnych roszczeń ww. osób, w tym laureatów, które są związane z loterią, dane osobowe laureatów mogą być jednak przechowywane w okresie przewidzianym dla celów sprawozdawczości wymaganej przepisami prawa,
- h) nie korzysta z systemów służących do zautomatyzowanego podejmowania decyzji dotyczących przetwarzania danych, w tym profilowania.

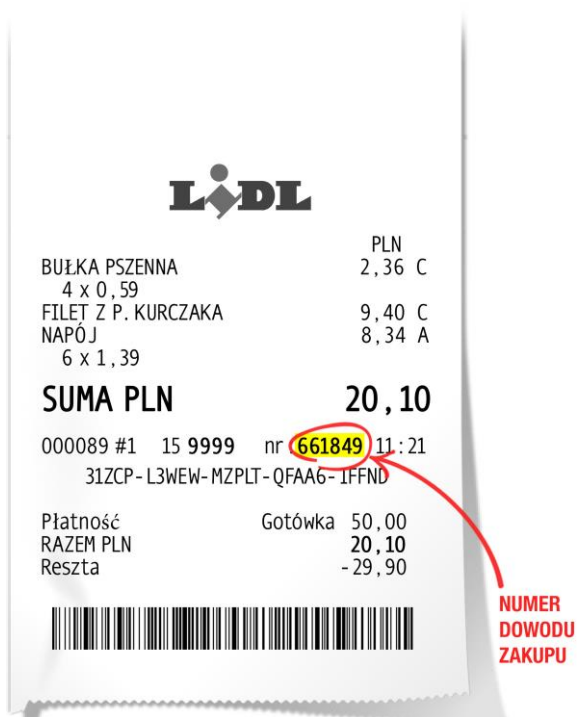
22.6 Uczestnicy w celu uzyskania odpowiedzi na pytania związane z loterią mogą kontaktować się z organizatorem za pośrednictwem strony internetowej www.smolar.pl używając internetowego adresu kontaktowego biuro@smolar.pl lub też telefonicznie dzwoniąc pod numerem telefonu (42) 636 90 97 lub (42) 636 90 93 w dni robocze (zgodnie z pkt. 4.7 regulaminu) w godzinach od 9:00 do 17:00 (koszt połączenia ponosi uczestnik zgodnie z taryfą operatora).

ORGANIZATOR

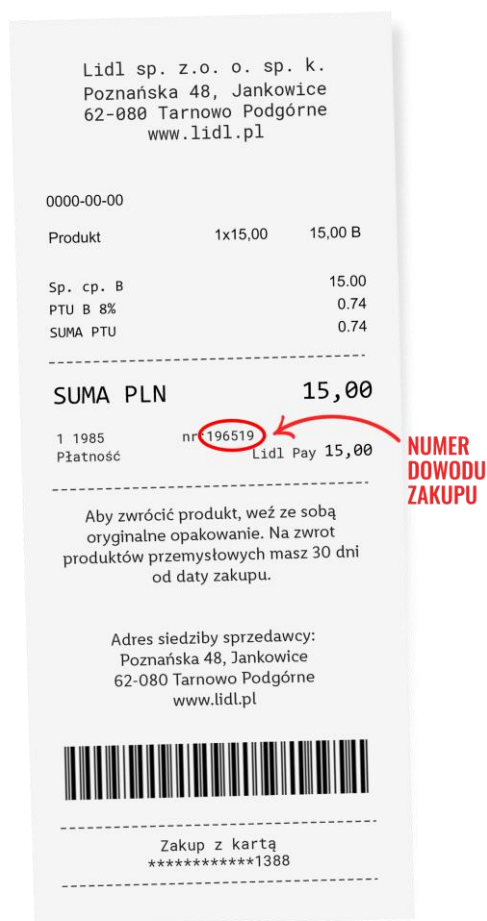
ZALĄCZNIK NR 1 do Regulaminu Loterii promocyjnej „Loteria Lidl – edycja nr 5”

Wizualizacja przykładowego dowodu zakupu wraz ze wskazaniem, gdzie znajduje się numer dowodu zakupu promocyjnego.

paragon tradycyjny



paragon zapisany w aplikacji mobilnej Lidl Plus



ZAŁĄCZNIK NR 2 do Regulaminu Loterii promocyjnej „Loteria Lidl – edycja nr 5”

Opis nagrody miesięcznej i nagrody tygodniowej w loterii:

Nagrodą miesięczną w loterii jest karta podarunkowa Lidl o wartości 1.000,00 zł (słownie: jeden tysiąc złotych 00/100) brutto.

Nagrodą tygodniową w loterii jest karta podarunkowa Lidl o wartości 100,00 zł (słownie: sto złotych 00/100) brutto.

Regulaminy korzystania z karty podarunkowej Lidl dostępny jest na stronie <https://www.lidl.pl/kartalidl>, z tym zastrzeżeniem, że każda karta podarunkowe Lidl (stanowiąca nagrodę miesięczną lub nagrodę tygodniową) będzie ważna w terminie 5 miesięcy od daty jej wydania przez organizatora laureatowi loterii.