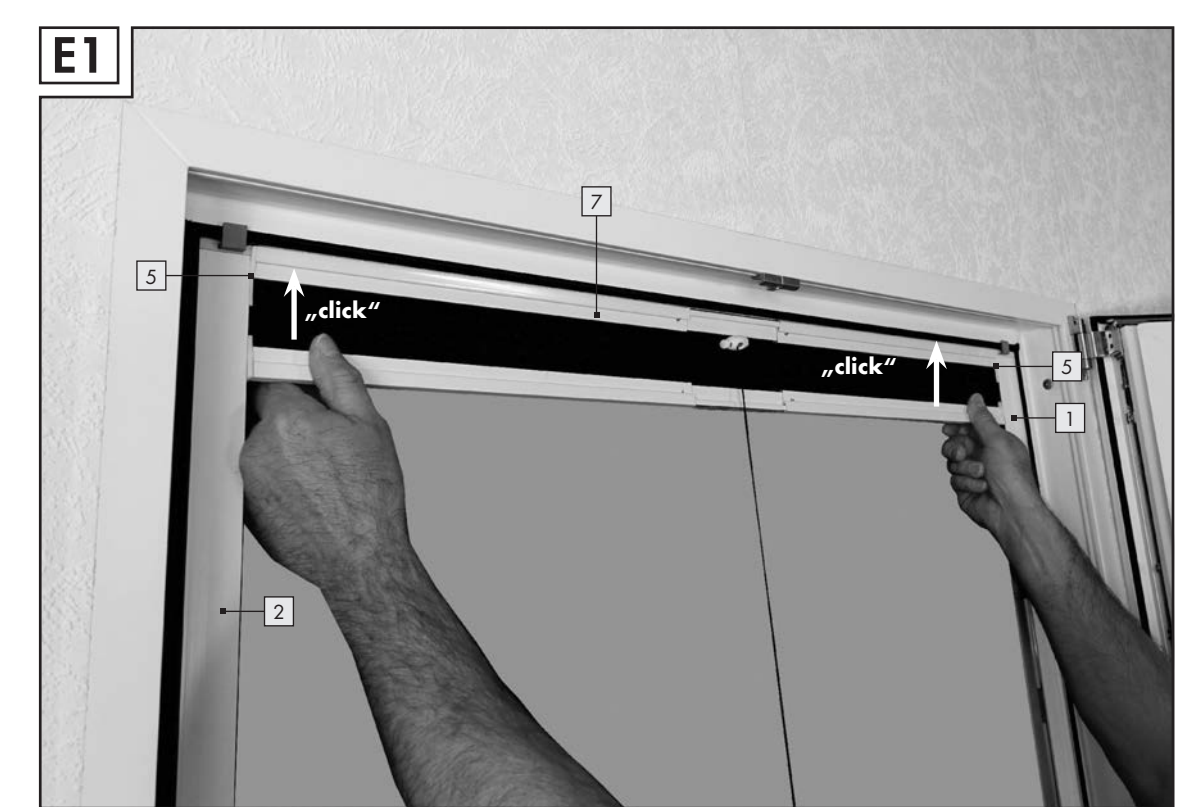
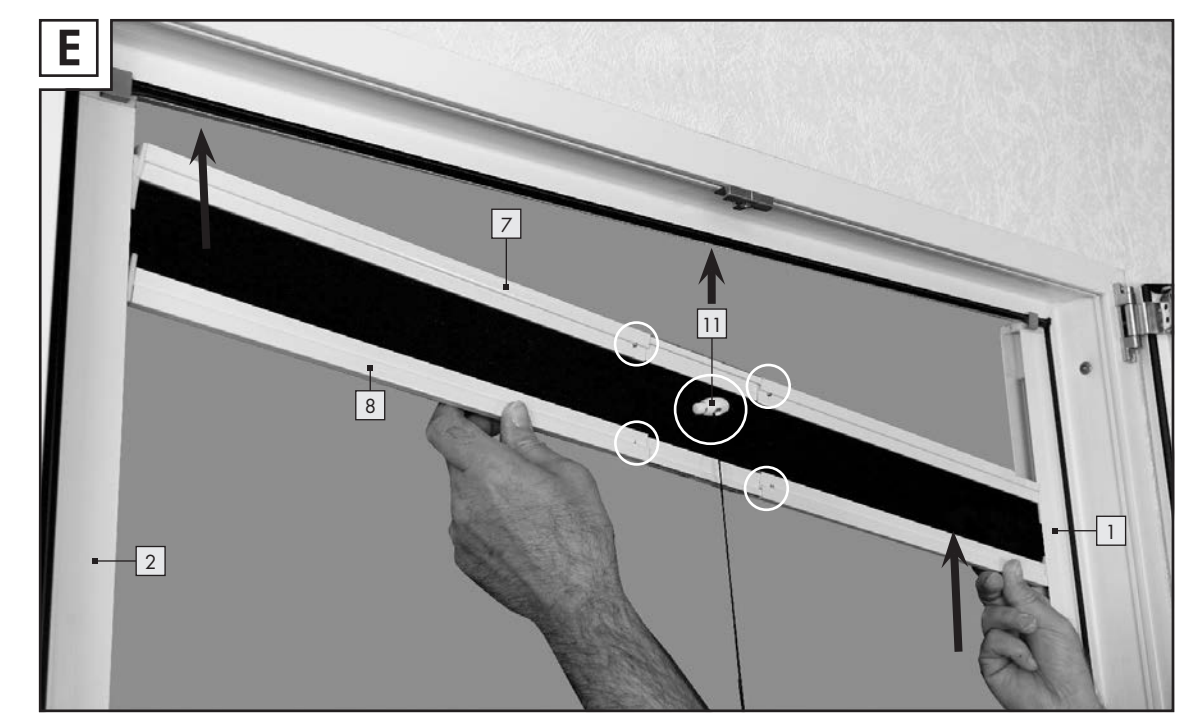
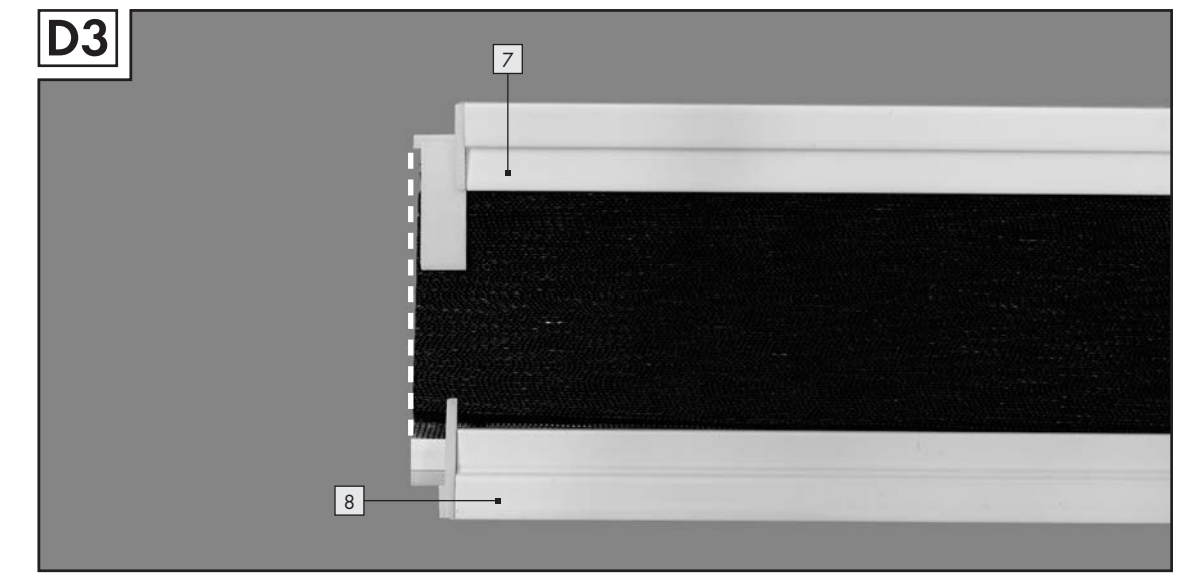
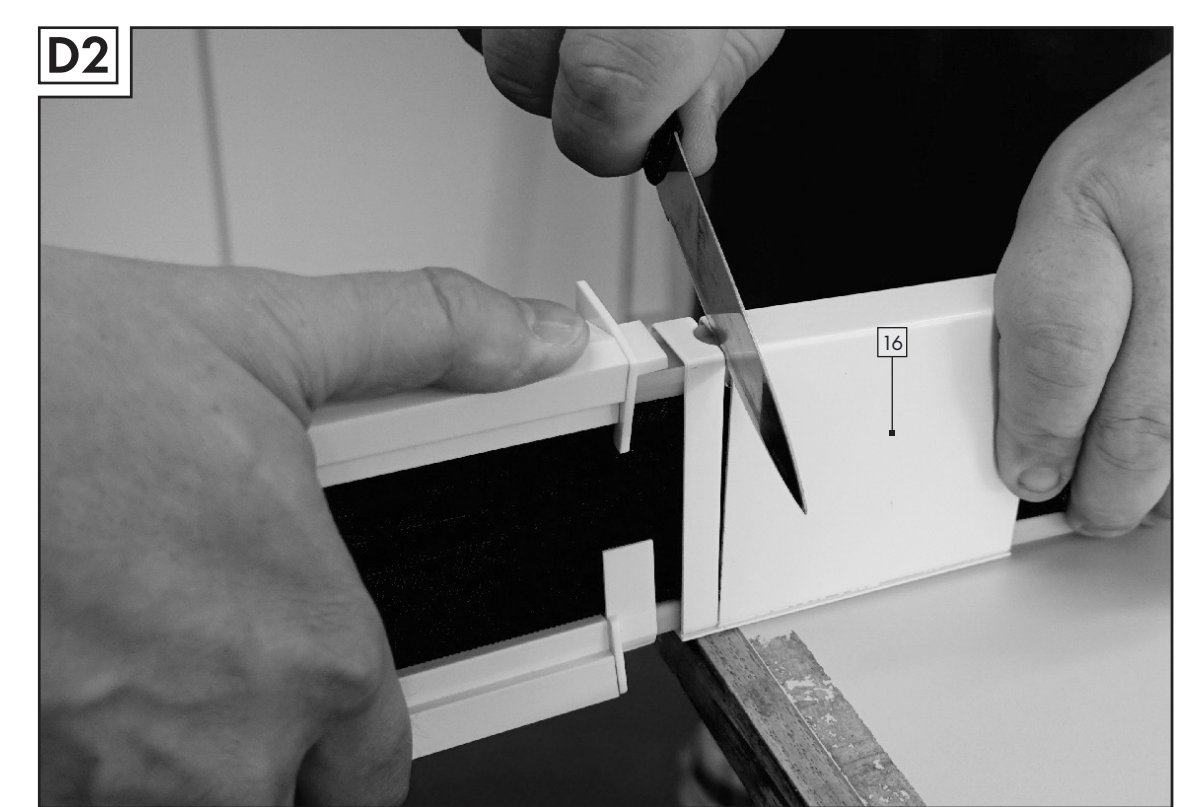
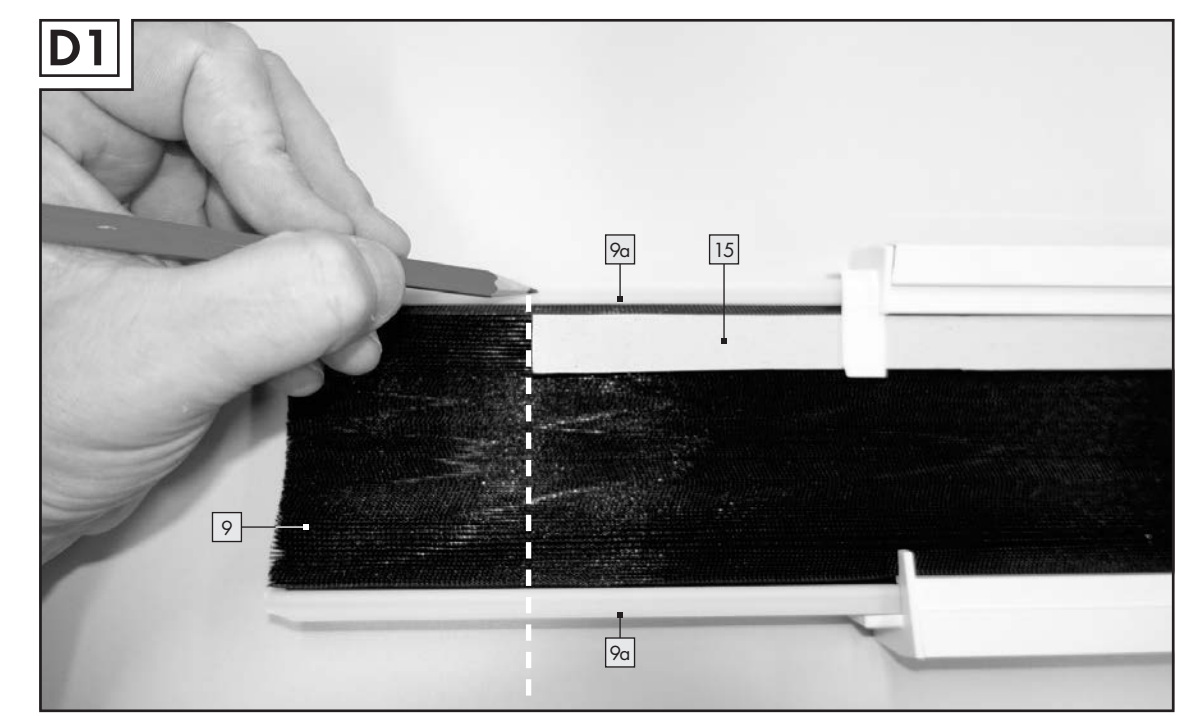
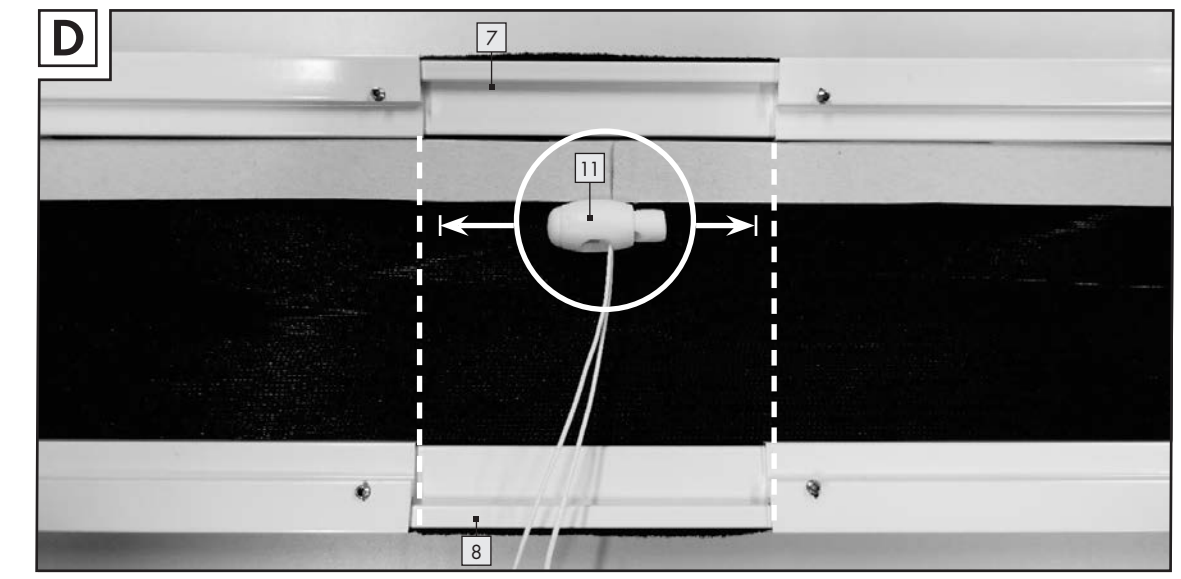
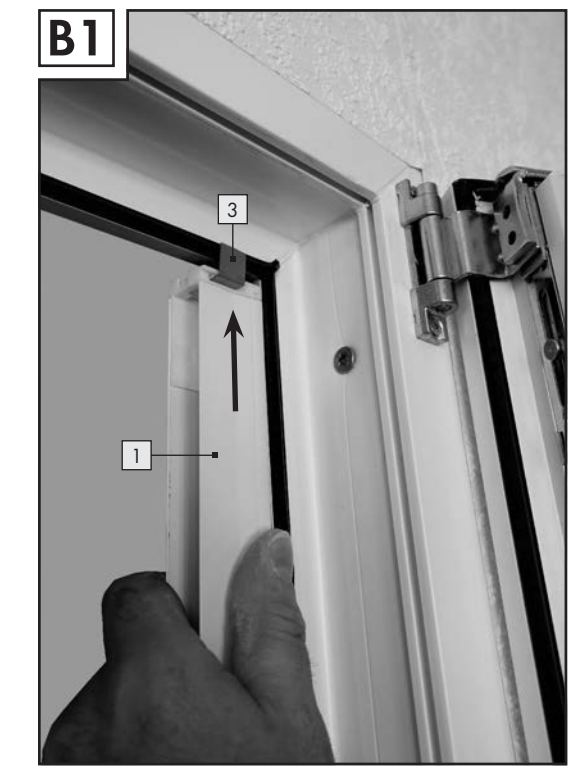
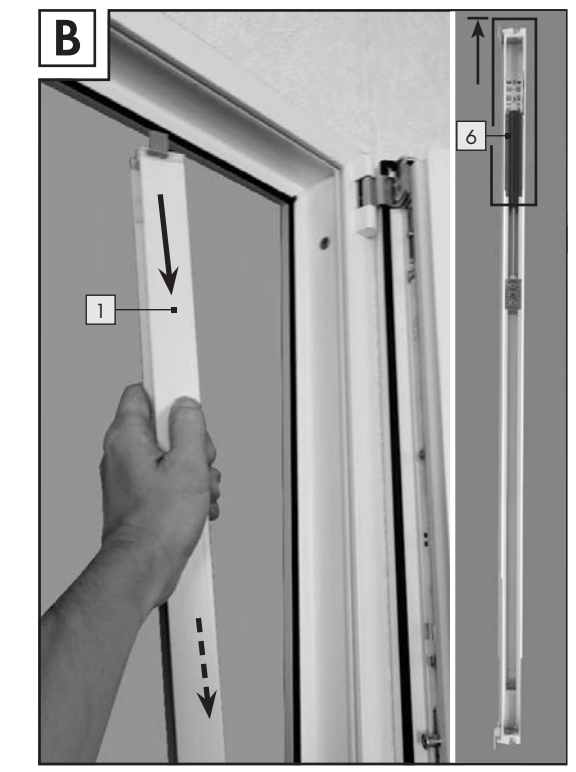
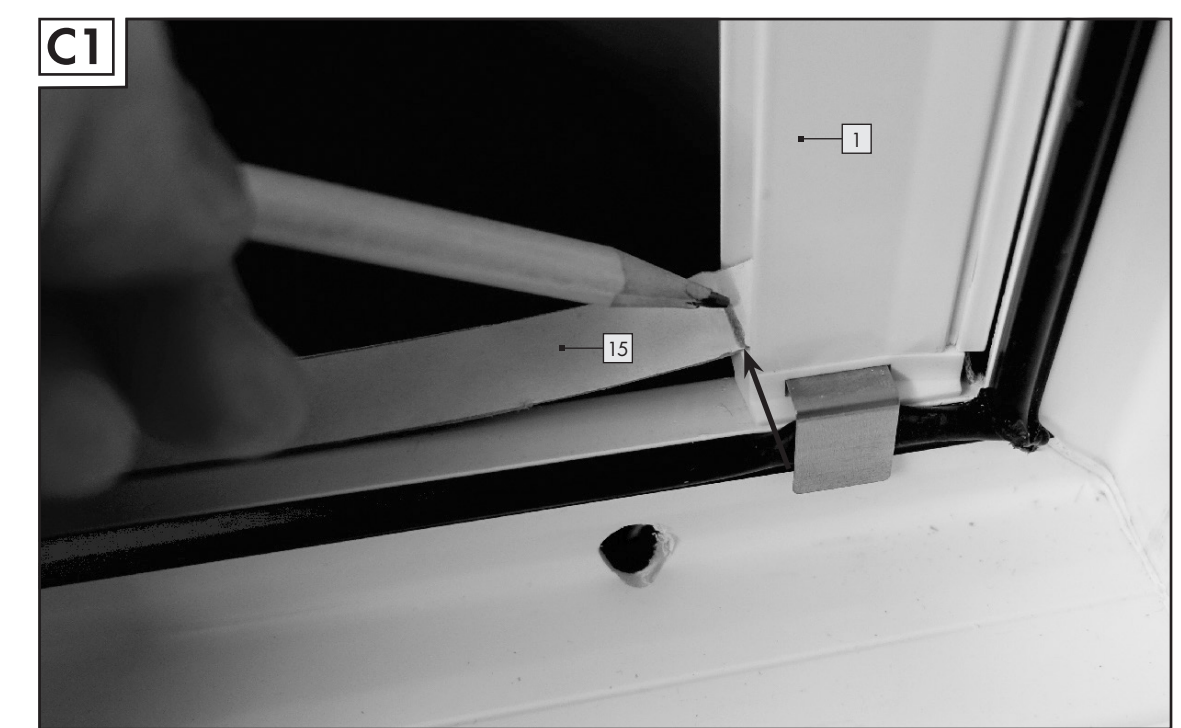
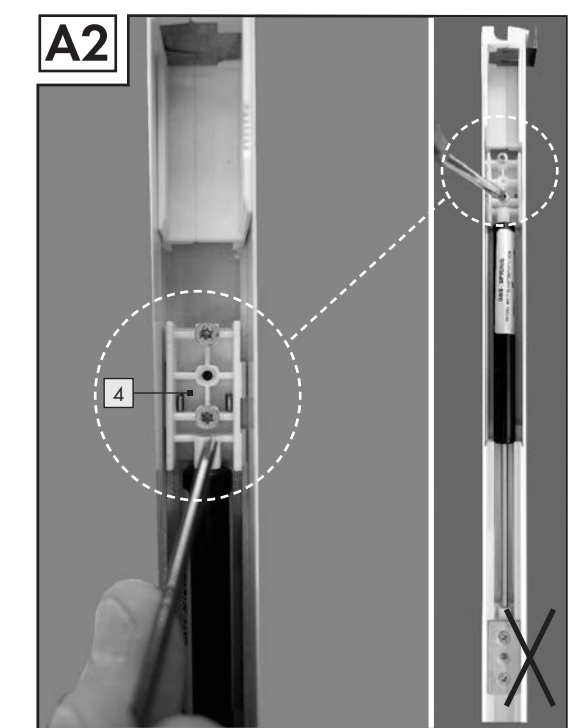
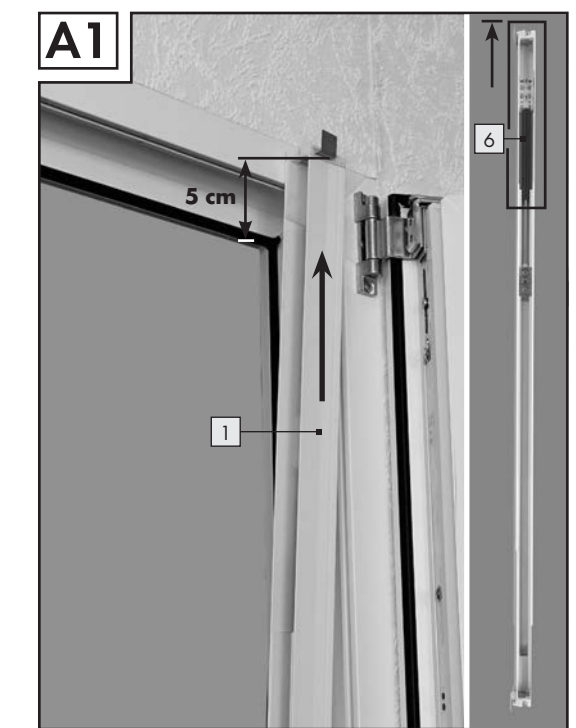
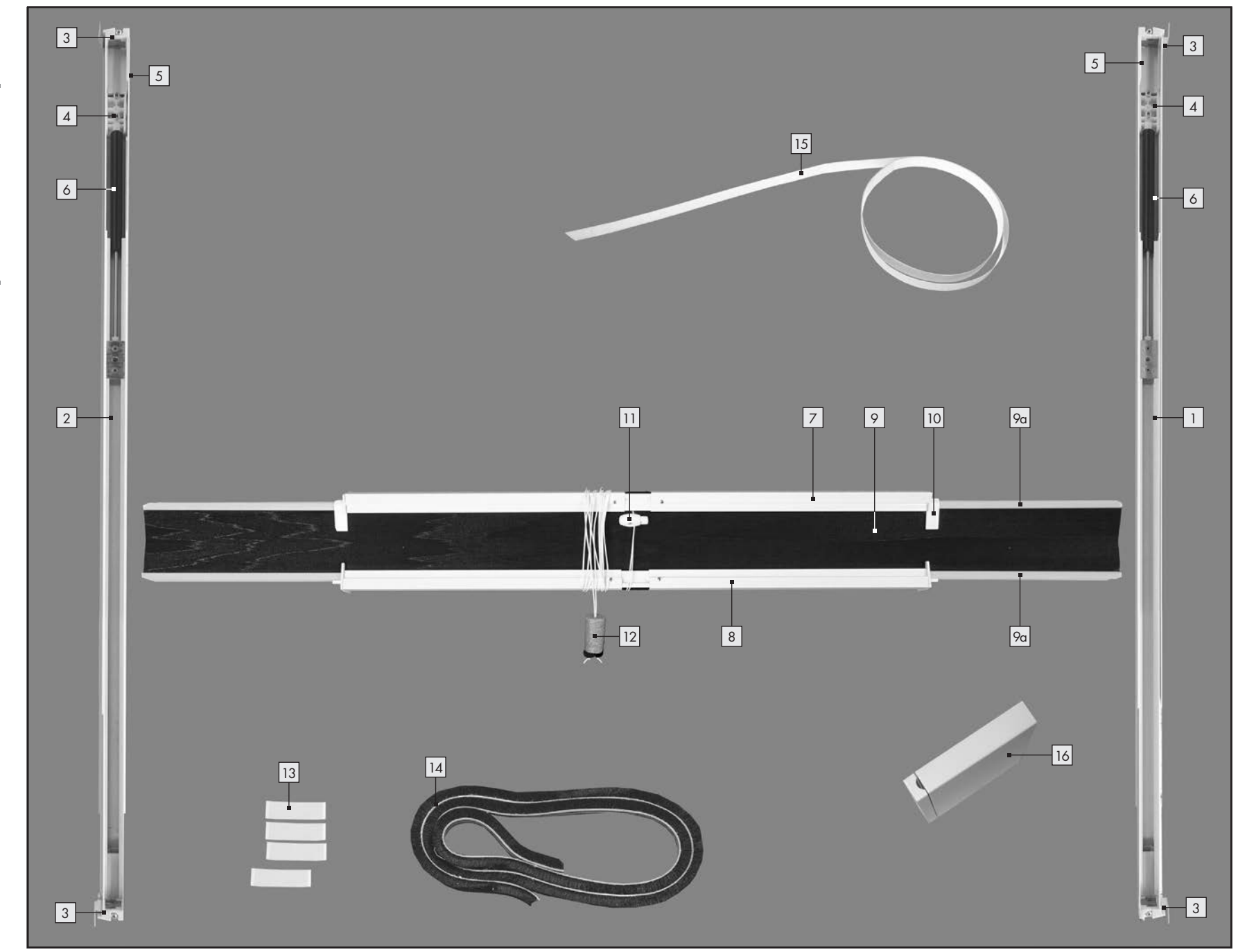







**PLISSEE-TELESKOP-
INSEKTENSCHUTZFENSTER**


DE AT CH
**PLISSEE-TELESKOP-
INSEKTENSCHUTZFENSTER**
Montage-, Bedienungs- und Sicherheitshinweise



Legende der verwendeten Piktogramme	
 Bedienungsanleitung lesen!	
 Warn- und Sicherheitshinweise beachten!	
 Lebens- und Unfallgefahr für Kleinkinder und Kinder!	
 Entsorgen Sie Verpackung und Produkt umweltgerecht!	
 Strangulationsgefahr!	

Plissee-Teleskop-Insektenschutzfenster

● Einleitung

 Wir beglückwünschen Sie zum Kauf Ihres neuen Produkts. Sie haben sich damit für ein hochwertiges Produkt entschieden. Machen Sie sich vor der ersten Inbetriebnahme mit dem Produkt vertraut. Lesen Sie hierzu aufmerksam die nachfolgende Bedienungsanleitung und die Sicherheitshinweise. Benutzen Sie das Produkt nur wie beschrieben und für die angegebenen Einsatzbereiche. Bewahren Sie diese Anleitung an einem sicheren Ort auf. Händigen Sie alle Unterlagen bei Weitergabe des Produktes an Dritte mit aus.

● Bestimmungsgemäße Verwendung

Dieses Produkt ist als Schutz gegen Insekten, wie z. B. Fliegen, im privaten Wohnbereich an Fenstern vorgesehen. Eine andere Verwendung als zuvor beschrieben oder eine Veränderung des Produkts ist nicht zulässig und kann zu Verletzungen und / oder Beschädigungen des Produkts führen. Für aus bestimmungswidriger Verwendung entstandene Schäden oder Schäden, die durch die Montage entstehen, übernimmt der Hersteller keine Haftung. Das Produkt ist ausschließlich für den privaten und nicht für den gewerblichen Gebrauch bestimmt. Die Bedienung bei Frost kann das Produkt beschädigen.

● Lieferumfang

Hinweis: Kontrollieren Sie den Lieferumfang unmittelbar nach dem Auspacken auf, Vollständigkeit und Defekte. Beginnen Sie mit dem Aufbau erst, wenn Sie sicher sind, dass alle Teile vorhanden und unbeschädigt sind. Im Falle einer unvollständigen oder beschädigten Lieferung, wenden Sie sich bitte an den Hersteller. Entsorgen Sie mit dem Verpackungsmaterial nicht versehentlich Montagematerial.

- 2 Seitenprofile, links und rechts, inkl. Halteklammer, Gleitstück, Gasdruckfeder (bereits vormontiert)
- 1 Querprofil oben, inkl. Endstücke und je zwei Madenschrauben (bereits vormontiert) (+ 2 Ersatzmadenschrauben)
- 1 Querprofil unten, inkl. Endstücke und je zwei Madenschrauben (bereits vormontiert) (+ 2 Ersatzmadenschrauben)
- 1 Insektenschutz-Plissee mit 2 Kunststoffleisten (bereits vormontiert)
- 1 Schnurstopper (bereits vormontiert)
- 1 Schnurbündler (bereits vormontiert)
- 4 Klebestreifen (+ 2 Ersatzklebestreifen)
- 2 Bürstendichtungen je 160 cm
- 1 Innensechskantschlüssel

- 1 Innensechsrundschlüssel (Sternschlüssel)
- 1 Schneidehilfe
- 1 Messhilfe
- 1 Montage- und Bedienungsanleitung

● Teilebeschreibung

- 1 Seitenprofil (rechts)
- 2 Seitenprofil (links)
- 3 Halteklammer
- 4 Kunststoff-Gleitstück
- 5 Rastnasen
- 6 Gasdruckfeder
- 7 Querprofil oben, inkl. Madenschrauben
- 8 Querprofil unten, inkl. Madenschrauben
- 9 Plissee
- 9a Kunststoffleiste (bereits vormontiert)
- 10 Lasche
- 11 Schnurstopper
- 12 Schnurbündler
- 13 Klebestreifen
- 14 Bürstendichtung
- 15 Messhilfe
- 16 Schneidehilfe

● Technische Daten

Modellnummer: 06020-IRP - Version 03 / 2021

Ausführung:
Breite: von 80 cm bis max. 130 cm ausziehbar
Höhe: von 90 cm bis max. 160 cm ausziehbar
Mindestbreite: 80 cm
Mindesthöhe: 90 cm

Sicherheitshinweise


VOR GEBRAUCH BITTE DIE MONTAGE-ANLEITUNG LESEN! MONTAGEANLEITUNG SORGFÄLTIG AUFBEWAHREN! HÄNDIGEN SIE ALLE UNTERLAGEN BEI WEITERGABE DES PRODUKTES AN DRITTE EBENFALLS MIT AUS.

! WARNUNG! LEBENS- UND UNFALLGEFAHR FÜR KLEINKINDER UND KINDER!

- Lassen Sie Kinder niemals unbeaufsichtigt mit dem Verpackungsmaterial und dem Produkt. Es besteht Erstickungsgefahr. Halten Sie Kinder vom Produkt fern. Das Produkt ist kein Spielzeug.
- Dieses Produkt kann von Kindern ab 8 Jahren und darüber sowie von Personen mit verringerten physischen, sensorischen oder mentalen Fähigkeiten oder Mangel an Erfahrung und Wissen benutzt werden, wenn

sie beaufsichtigt oder bezüglich des sicheren Gebrauchs des Produkts unterwiesen wurden und die daraus resultierenden Gefahren verstehen. Kinder dürfen nicht mit dem Produkt spielen. Reinigung und Benutzerwartung dürfen nicht von Kindern ohne Beaufsichtigung durchgeführt werden.

- Dieses Produkt darf nur von einem Erwachsenen angebracht werden.

-  WARNUNG!** **LEBENSGEFAHR!** Lehnen Sie sich bei der Montage, Demontage oder Reinigung nicht zu weit aus dem Fenster.

- Stellen Sie vor der Montage sicher, dass die Fläche unterhalb Ihres Fensters für die Zeit des Einbaus frei von Gegenständen oder Personen ist. Dadurch vermeiden Sie mögliche Schäden oder Verletzungen durch herabfallende Teile.

- VORSICHT! VERLETZUNGSGEFAHR!** Stellen Sie sicher, dass alle Teile unbeschädigt und sachgerecht montiert sind. Bei unsachgemäßer Montage besteht Verletzungsgefahr. Beschädigte Teile können die Sicherheit und Funktion beeinflussen.
- Gehen Sie vorsichtig mit dem Messer beim Kürzen der Plisseebreite um.

ACHTUNG

STRANGULATIONSGEFAHR!

Kleine Kinder können durch Schlingen in Zugschnüren, Ketten, Gurten und innen befindlichen Schnüren zum Betätigen des Produktes stranguliert werden.

- Schnüre sind aus der Reichweite von Kindern zu halten, um Strangulierung und Verwicklung zu vermeiden. Der Hals eines Kindes kann in Schnüre verwickelt werden.

- Betten, Kinderbetten und Möbel sind entfernt von Schnüren für Fensterabdeckungen aufzustellen.

- Schnüre dürfen nicht miteinander verknüpft werden. Es ist sicherzustellen, dass sich Schnüre nicht verwickeln und eine Schlinge bilden.

● Vor der Montage

Einbautiefe: 2,4 cm abzüglich Blendrahmen, z. B. Rahmenbreite 2 cm ergibt eine Einbautiefe von nur 0,4 cm. Das Produkt kann zwischen Fenster und Rollläden eingespant werden.

- VORSICHT:** Dieses Produkt ist nur für flächenversetzte Fenster geeignet. Nicht geeignet für Doppel-Flügel-Fenster und Fenster mit Wetterschenkel!

● Benötigtes Werkzeug und Material

Die genannten Werkzeuge und Materialien sind nicht im Lieferumfang enthalten.

- Maßband / Zollstock
- Bleistift
- Schere
- Messer

● Montage

Hinweis: Scannen Sie den folgenden QR-Code für ein animiertes Montagevideo:



Schritt 1a (Fensterhöhe von 90–95 cm)

- Schieben Sie das rechte Seitenprofil **1** bis zum Anschlag zusammen.
- Fixieren Sie das Kunststoff-Gleitstück **4** im Inneren des rechten Seitenprofils **1**. Ziehen Sie dafür die zwei Schrauben handfest im Uhrzeigersinn an. Nutzen Sie dafür den beigelegten Innensechsrundschlüssel (s. Abb. A2).
- Hinweis:** Überdrehen Sie die Schrauben nicht, da sich das Seitenprofil **1** sonst verformen kann. Beachten Sie, dass das Kunststoff-Gleitstück **4** im ausziehenden Seitenprofil **1** fixiert wird.
- Verfahren Sie bei dem linken Seitenprofil **2** genauso wie beim rechten Seitenprofil **1**.
- Hinweis:** Das untere Metall-Gleitstück mit Kreuzschlitzschrauben darf nicht gelöst werden.

Schritt 1b (Fensterhöhe von 95–160 cm)

- Halten Sie das rechte Seitenprofil **1** mit der Halteklammer **3** unten am Fensterrahmen an (s. Abb. A). **Hinweis:** Die schwarze Gasdruckfeder **6** im Inneren des Seitenprofils **1** muss sich oben am Fenster befinden.
- Ziehen Sie das rechte Seitenprofil **1** oben 5 cm weiter aus, als Ihre tatsächliche Fensterrahmenhöhe beträgt (s. Abb. A1).
- Fixieren Sie das Kunststoff-Gleitstück **4** im Inneren des rechten Seitenprofils **1**. Ziehen Sie dafür die zwei Schrauben handfest im Uhrzeigersinn an. Nutzen Sie dafür den beigelegten Innensechsrundschlüssel (s. Abb. A2).
- Hinweis:** Überdrehen Sie die Schrauben nicht, da sich das Seitenprofil **1** sonst verformen kann. Beachten Sie, dass das Kunststoff-Gleitstück **4** im ausziehenden Seitenprofil **1** fixiert wird.
- Verfahren Sie bei dem linken Seitenprofil **2** genauso wie beim rechten Seitenprofil **1**.
- Hinweis:** Das untere Metall-Gleitstück mit Kreuzschlitzschrauben darf nicht gelöst werden.

Weiter bitte zu Schritt 2.

Schritt 2

- Hängen Sie das rechte Seitenprofil **1** erneut mit der Halteklammer **3** unten am Fensterrahmen ein (s. Abb. A). **Hinweis:** Die schwarze Gasdruckfeder **6** im Inneren des Seitenprofils **1** muss sich oben am Fenster befinden.
- Drücken Sie das obere Ende des Seitenprofils **1** nach unten (s. Abb. B) (Seitenprofil **1** fährt in sich zusammen), bis Sie die Halteklammer **3** oben am Rahmen einhängen können (s. Abb. B1). Nehmen Sie dazu Ihre zweite Hand zu Hilfe. Durch langsames Entlasten fixiert sich das Seitenprofil **1** durch die Gasdruckfeder **6** von selbst.
- Verfahren Sie bei dem linken Seitenprofil **2** genauso.
- Achten Sie darauf, dass die Seitenprofile **1** **2** rechts und links ohne Spalt bündig am Fensterrahmen seitlich anliegen (ggf. etwas nachschieben).

Schritt 3 (Plisseebreite ermitteln)

- Messhilfe **15** links ganz bis zum Anschlag im Inneren des Seitenprofils **2** einführen (s. Abb. C). Messhilfe **15** rechts an der Seitenprofil-Außenkante **1** markieren (s. Abb. C1).
- Hinweis:** Messhilfe **15** zur Kontrolle unten in beide Seitenprofile **1** **2** links und rechts einführen. Die Messhilfe **15** muss links und rechts mindestens jeweils 8 mm in die Seitenprofile **1** **2** hineinragen. Gegebenenfalls die zuvor gemachte Markierung nachjustieren. Anschließend die Messhilfe **15** an der Markierung abschneiden, in der Hälfte zusammenfallen und Hälfte markieren.

Schritt 4 (Plissee kürzen)

- Mittelpunkt der Messhilfe **15** mittig am Schnurstopper **11** ansetzen und den Profilabstand beachten (s. Abb. D). Querprofile **7** und **8** ggf. verschieben.
- Die Kunststoffleisten am Plissee **9a** links und rechts deutlich markieren (s. Abb. D1).
- Schneidehilfe **16** bis zur Markierung der Kunststoffleiste **9a** einschieben.
- Kürzen Sie das Plissee **9** und die Kunststoffleisten **9a** mit einem Messer (nicht im Lieferumfang enthalten) (s. Abb. D2). Die Schneidehilfe **16** muss flach aufliegen. Nehmen Sie dazu eine zweite Person zur Hilfe. Wir empfehlen eine langsame, sägeartige Bewegung. Die beiden Kunststoffleisten **9a** sind etwas schwerer zu durchtrennen.
- Verfahren Sie auf der gegenüberliegenden Seite genauso.

Schritt 5 (Plissee montieren)

- Querprofile **7** und **8** links und rechts bis zum Anschlag ausziehen (s. Abb. D3).
- Querprofile **7** und **8** jeweils an den 4 Madenschrauben mit beiliegendem Innensechskantschlüssel fixieren.
- Plissee diagonal im oberen Bereich in die beiden Seitenprofile **1** und **2** einhängen (Schnurstopper **11** muss oben am Fenster sein). Madenschrauben zeigen in den Innenraum (s. Abb. E).
- Plissee links und rechts waagrecht ganz nach oben schieben und hörbar in die Rastnasen **5** einrasten lassen (s. Abb. E1).

● Bedienung

- Drücken Sie den Schnurstopper **11**, um das Plissee herunterzulassen. Der Schnurbündler **12** kann über eine Halteklammer **3** in einem Seitenprofil **1** oder **2** verstaut werden. **Hinweis:** Das Plissee kann sich beim Herunterlassen in den Seitenprofilen **1** oder **2** links oder rechts verkanten und eventuell aushängen. Daher ist darauf zu achten, dass das untere Querprofil **8** möglichst langsam und gleichmäßig heruntergelassen wird. Falls es sich verkanten sollte, helfen Sie von Hand etwas nach. Sollte das Plissee beim Herunterlassen schief werden, justieren Sie die entsprechende Schnur am Schnurstopper **11** durch Ziehen und Festhalten des Schnurstoppers **11** etwas nach. **Hinweis:** Falls sich bei Ihrem Plissee das plissierte Gewebe in der Höhe nicht vollständig entfalten sollte (Fensterhöhe komplett abgedeckt), spannen Sie das Plissee bei erster Anwendung ca. 20 Sekunden nach unten, indem Sie das untere Querprofil **8** sowie einige untere Plisseefalten nach unten drücken bis es von selber komplett abschließt.

● Optionale Montage

Montage: Bürstendichtung

- Einen Klebestreifen **13** an ein Ende auf die Rückseite einer Bürstendichtung **14** kleben.
- Bürstendichtung **14** oben im Seitenprofil **1** einkleben. Bürstendichtung nach unten in das Seitenprofil **1** eindrücken.
- Überstand der Bürstendichtung **14** unten mit der Schere abschneiden.
- Fixieren Sie das untere Ende der Bürstendichtung **14** mit einem zweiten Klebestreifen **13**.
- Verfahren Sie auf der gegenüberliegenden Seite genauso.

Sie haben das Produkt damit erfolgreich montiert.

Hinweis: Ist das Plissee über einen längeren Zeitraum im heruntergelassenen Zustand, müssen Sie beim ersten Hochziehen den Falten ggf. von Hand nachhelfen, wieder in die richtige Position zu falten.

● Demontage

- Ziehen Sie das Plissee **9** ganz oben zusammen. Um das obere Querprofil **7** aus seiner Arretierung zu lösen, drücken Sie die Laschen **10** am Endstück des oberen Querprofils **7** an der Außenseite links und rechts nach innen.
- Das Plissee **9** nun diagonal aus den Seitenprofilen **1** und **2** lösen. Seitenprofile **1** und **2** von oben nach unten drücken und herausnehmen.

● Reinigung

- Verwenden Sie zur Reinigung keine aggressiven Reinigungs- oder Scheuermittel!
- Reinigen Sie das Insektenschutzgewebe und die Profile mit einem schwach eingestellten Handstaubsauger (schwächste Stufe).
- Verwenden Sie ggf. ein mildes Reinigungsmittel.

● Wartung

Das Produkt ist wartungsfrei. Es kann ganzjährig am Fenster verbaut bleiben. Die Gasdruckfeder bzw. die Federspannung bedürfen ebenfalls keiner Wartung und keiner Kontrolle.

● Entsorgung

Werfen Sie das Produkt nicht in den Hausmüll. Erkundigen Sie sich in Ihrer Stadt oder Gemeinde nach einer entsprechend umwelt- und sachgerechten Entsorgung.

Die Verpackung besteht aus umweltfreundlichen Materialien, die Sie über die örtlichen Recyclingstellen entsorgen können.

● Garantie

Das Produkt wurde nach strengen Qualitätsrichtlinien sorgfältig produziert und vor Anlieferung gewissenhaft geprüft. Im Falle von Mängeln dieses Produkts stehen Ihnen gegen den Verkäufer des Produkts gesetzliche Rechte zu. Diese gesetzlichen Rechte werden durch unsere im Folgenden dargestellte Garantie nicht eingeschränkt.

Sie erhalten auf dieses Produkt 3 Jahre Garantie ab Kaufdatum. Die Garantiefrist beginnt mit dem Kaufdatum. Bitte bewahren Sie den Original-Kassenbon gut auf. Diese Unterlage wird als Nachweis für den Kauf benötigt.

Tritt innerhalb von 3 Jahren ab dem Kaufdatum dieses Produkts ein Material- oder Fabrikationsfehler auf, wird das Produkt von uns – nach unserer Wahl – für Sie kostenlos repariert oder ersetzt. Diese Garantie verfällt, wenn das Produkt beschädigt, nicht sachgemäß benutzt oder gewartet wurde.

Die Garantieleistung gilt für Material- oder Fabrikationsfehler. Diese Garantie erstreckt sich nicht auf Produktteile, die normaler Abnutzung ausgesetzt sind (z. B. Batterien) und daher als Verschleißteile angesehen werden können oder Beschädigungen an zerbrechlichen Teilen, z. B. Schalter, Akkus oder die aus Glas gefertigt sind.

● Service

Bei Fragen oder Reklamationen schreiben Sie uns bitte eine E-Mail an die unten angegebene E-Mail-Adresse: g.kundenservice@gmx.at

IAN 363856_2007

Bitte geben Sie Ihre IAN-Nummer an.

● Informationen

● Inverkehrbringer

Goldner GmbH
Ringstrasse 24
6830 Rankweil
ÖSTERREICH

DE AT CH **WICHTIG, FÜR SPÄTERE BEZUGNAHME AUFBEWAHREN: SORGFÄLTIG LESEN!**

1 

Goldner GmbH

Ringstraße 24
6830 Rankweil
AUSTRIA

Stand der Informationen: 12 / 2020

Ident.-No.: 06020-IRP122020-DE

